

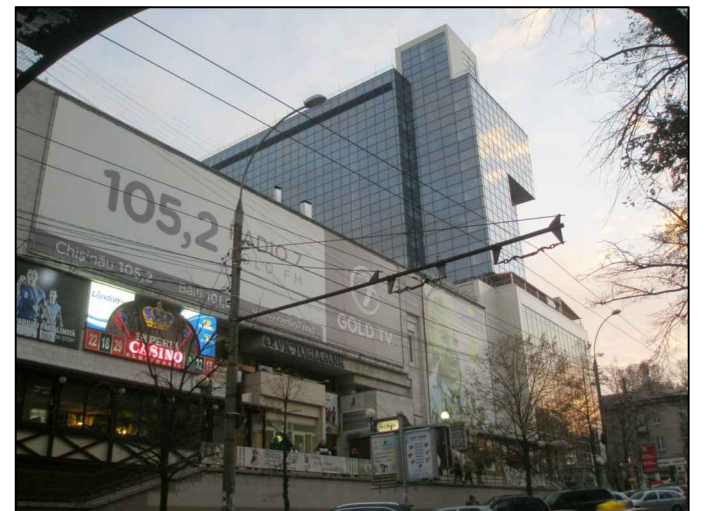
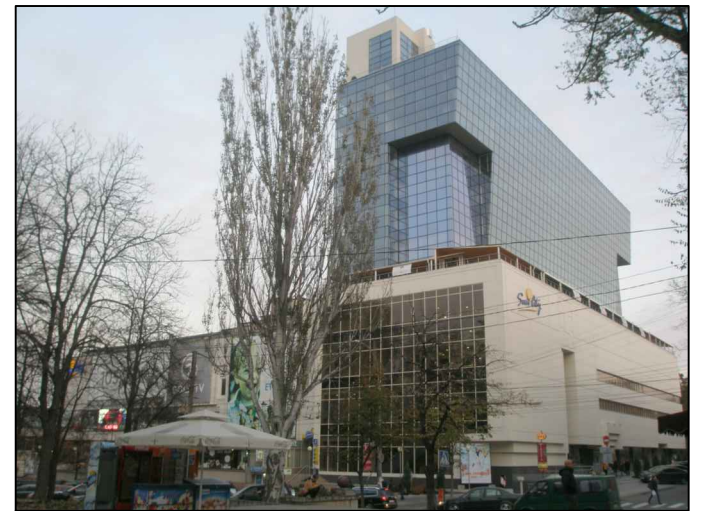
Semne convenționale

- Linia roșu
- Limita lotului existent proiectat

Zona comercială (C1)	Zona rezidențială (R3)
Zona comercială (C2)	Zona rezidențială (R4)
Zona comercială (C3)	Zona rezidențială (R6)
Zona comercială (C4)	Zona specială (S)
Zona comercială (C5)	Construcție
Zona industrială (I1)	

Legenda

- 1 -Teren proiectat
- 2 -Obiecte sociale



- Pentru codul C3, după caz 3-a, 3-b, 3-c, se prescriu următoarele condiții generale:
- C3: Zonă comercială în construcții independente
- C3-a: Zonă comercială la marginea orașului
- CUT comercial maxim: 1
- C3-b: Zonă comercială în zone cu densitate ridicată
- CUT comercial maxim: 3
- C3-c: Zonă comercială în zone centrale
- CUT comercial maxim: 5, cu bonus
- Locuințe: 70% din număr de apartamente

				5061-1		
				Complex hotelier și de agrement pe str. Maria Cebotari 20, mun.Chișinău		
IȘP	Eni M.			Complex hotelier și de agrement	Faza	Foia
ARH	Topal A.				PUD	6
				Extras din regulamentul de folosire a terenului aferent PUG al orașului Chișinău	ISP	
					"INDUSTRIALPROIECT"	
					Licența Nr.026787 seria AMMI din 10.12.2012	