

SCHIȚĂ DE PROIECT

**EDIFICAREA MONUMENTULUI „REGINA MARIA A ROMÂNIEI,,
situat pe terenul aferent Liceului Teoretic Român-Francez „Gheorghe Asachi”
din str. București, 64, mun. Chișinău**

S.R.L., „ANDRIEȘ ARHSTUDIO,,
Seria A MMII Nr. 056201 din 06.09.2017

Faza : Schiță de Proiect

Beneficiar: Liceului Teoretic Român-Francez „Gheorghe Asachi”
Asociația Obștească MONUMENTUM

Arhitect șef.

Andrieș Mihail

BORDEROU PLANSE SCHIȚĂ

PLANSA	DENUMIRE	NOTE
1	DATE GENERALE	
2	SCHEMA ÎNCADRARE ÎN TERITORIU PLAN GENERAL SITUAȚIA EXISTENTĂ	
3	SCHEMA ÎNCADRARE ÎN SITUL MONUMENTELOR DE ARHITECTURĂ SITUATE ÎN ZONA ISTORICĂ A MUN. CHIȘINĂU.	
4	PLAN, LINII ROȘII CONFORM PUG CHIȘINĂU	
5	VEDERE FRONTALĂ, LATERALĂ	
6	SCHEMA ÎNCADRARE ÎN TERITORIU	

Notă informativă:

Regina Maria a României (1875-1938)

S-a născut la 29 octombrie 1875, la Eastwell Park, în comitatul Kent din Anglia. A fost fiica lui Alfred, Prinț de Saxa-Coburg-Gotha, Duce de Edinburgh (1844–1900), și a Marii Ducese Maria Alexandrovna a Rusiei (1853–1920), și respectiv, nepoată a Reginei Victoria a Marii Britanii (1819–1901) și a Împăratului Rusiei Alexandru al II-lea (1818–1881).

De-a lungul vieții Regina Maria s-a bucurat de dragostea și aprecierea locuitorilor din toate provinciile istorice românești, inclusiv din partea celor din Basarabia.

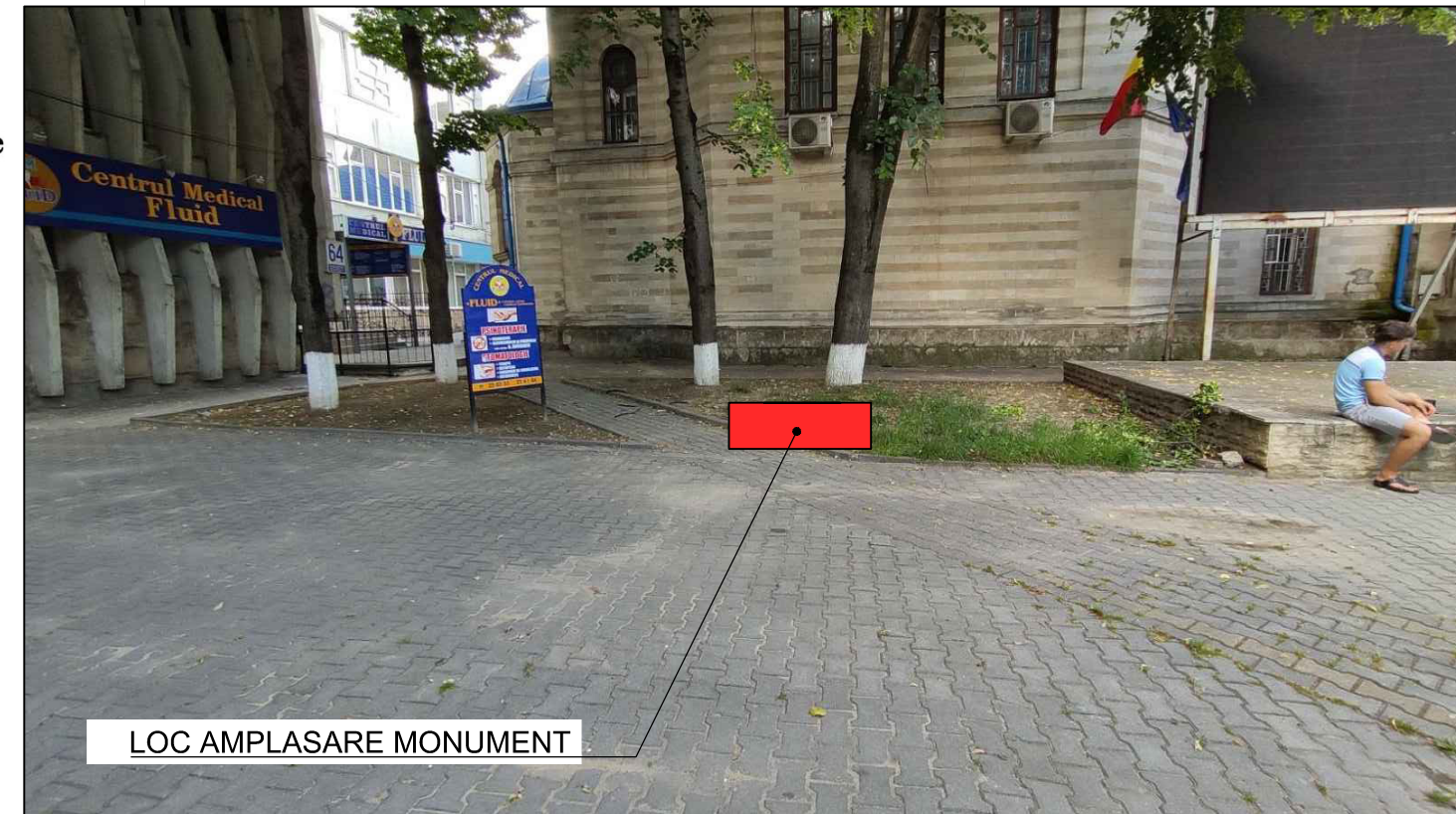
La scurt timp după Unirea Basarabiei cu România, în mai 1920, familia regală – Regele Ferdinand I, Regina Maria și fiica lor cea mare, Elisabeta, – a efectuat o vizită în Basarabia, în cadrul căreia suveranii au vorbit populației despre apropiata recunoaștere de către Conferința de Pace de la Paris, de fapt, de către marile puteri, a suveranității României asupra Basarabiei, fapt ce s-a întâmplat în octombrie 1920, și despre aplicarea reformei agrare în Basarabia. În Basarabia numele Regelui Ferdinand I și a Reginei Maria este asociat cu înfăptuirea întregirii naționale și a reformei agrare. Și astăzi o localitate din raionul Soroca poartă numele Regina Maria. Istoria acestei așezări este următoarea. Împroprietăriți cu pământ, ca urmare a punerii în practică a reformei agrare în anii 1922-1924, în timpul domniei Regelui Ferdinand I, oamenii din partea locului, din lipsă de mijloace, au solicitat ajutor Reginei Maria, care a răspuns prompt, trimițându-le lemn din Carpați, din Bucovina, pentru construcția caselor, iar în semn de recunoștință locuitorii au decis ca satul nou întemeiat, înregistrat oficial în 1925, să se numească Regina Maria. Adevărat că în perioada sovietică, începând cu anul 1946, în plină campanie de sovietizare a ținutului și deznaționalizare a populației, denumirea localității a fost schimbată în Kotovsk. Abia în 1991, la solicitarea sătenilor recunoscători s-a revenit la vechea denumire, iar în aprilie 2016, în sat a fost dezvelit un bust al Reginei Maria.

În perioada interbelică, una din cele mai vechi instituții de învățământ din Basarabia, Liceul nr. 1 de fete al zemstvei, – actualmente Liceul Teoretic „Gheorghe Asachi” din Chișinău – a purtat numele “Regina Maria”. De asemenea, în memoria chișinăuienilor s-a păstrat Spitalul „Regina Maria”, ce a funcționat în oraș în anii 1918-1940.

Între anii 1924 și 1944, una din străzile din partea centrală a orașului Chișinău – actuala str. Vlaicu Pârcălab – a purtat numele Regina Maria.

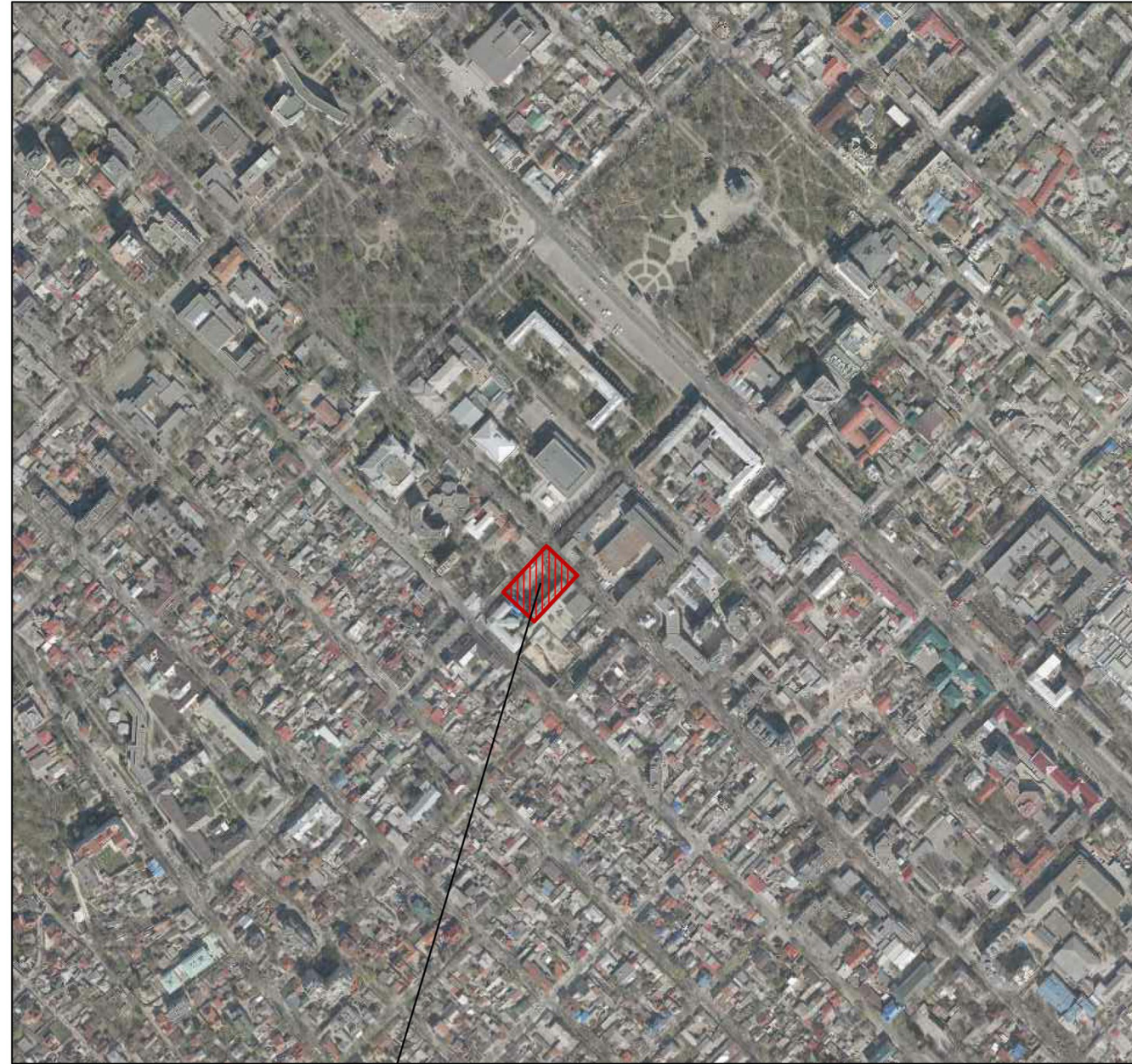
La sfârșitul anilor 30 ai secolului trecut, la Chișinău se proiecta „înălțarea unui monument al Reginei Maria, cu a cărei execuție a fost însărcinat sculptorul Oscar Spaethe”, dar evenimentele ce au urmat au împiedicat materializarea ideii și au făcut inoperabilă această nobilă intenție.

FOTOFIXARE LOC AMPLASARE

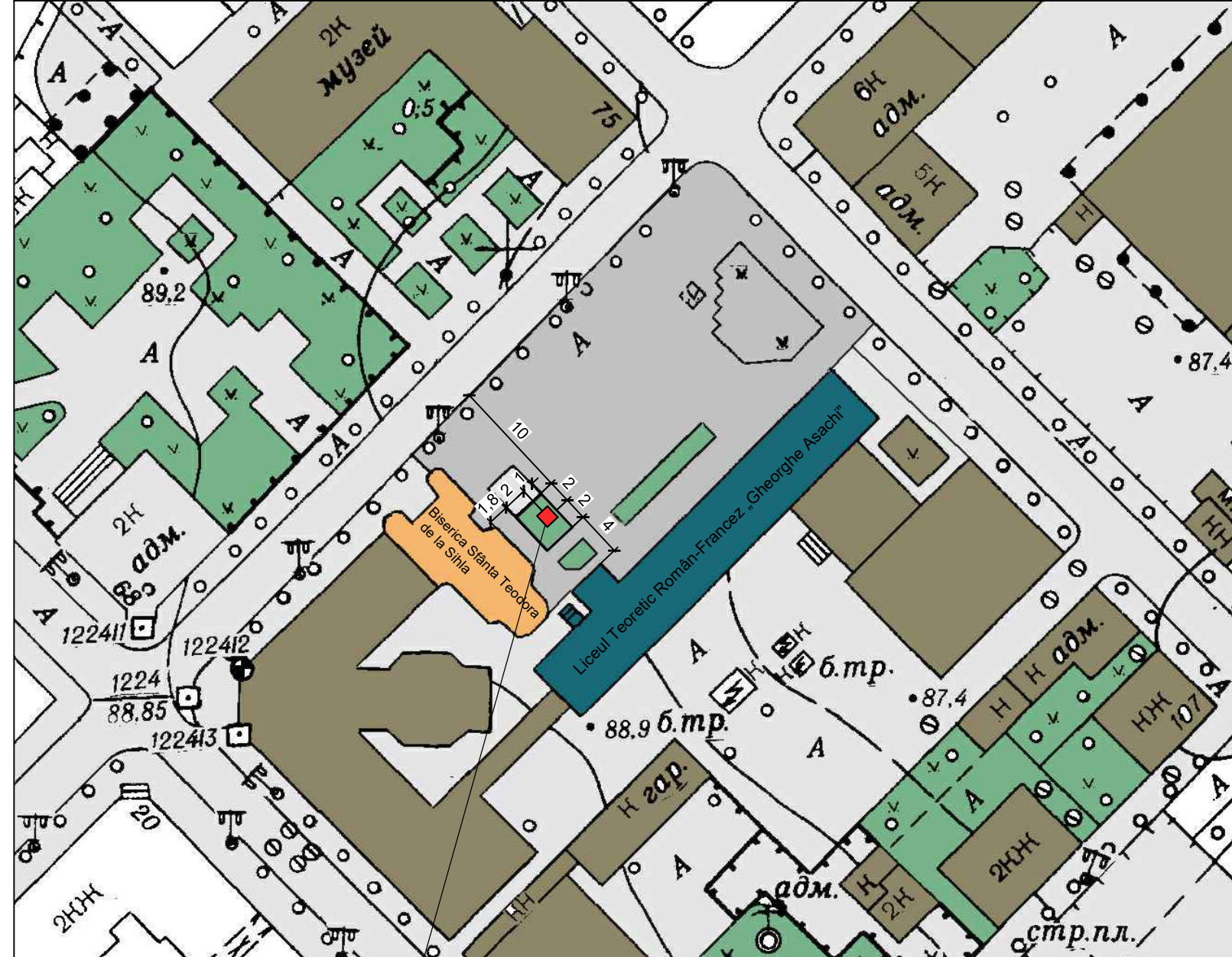


LOC AMPLASARE MONUMENT

Beneficiar: Liceului Teoretic Român-Francez „Gheorghe Asachi”; Asociația Obștească MONUMENTUM						EDIFICAREA MONUMENTULUI REGINA MARIA A ROMÂNIEI, situat în scuarul Liceului Teoretic Român-Francez „Gheorghe Asachi” din str. București, 64, mun. Chișinău		
Schim	Nr.sect	Foia	Nr.doc	Semnat	Data	Faza	Planșa	Planse
						PS	01	
ASP		Andrieș M.			01.20	Date generale, Fotofixare teren		
						S.R.L. „ANDRIEȘ ARHSTUDIO,,		



TEREN EXAMINAT



LOC AMPLASARE MONUMENT

EXPLICATIE SEMNE CONVENTIONALE:

	Loc amplasare Monument
	CONSTRUCTII EXISTENTE VECINE
	ACCES TRANSPORT
	ACCES PIETONAL EXISTENT
	SPAȚII VERZI

Beneficiar: Liceului Teoretic Român-Francez „Gheorghe Asachi”; Asociația Obștească MONUMENTUM

Schim	Nr.sect	Foia	Nr.doc	Semnat	Data
ASP		Andrieș M.			01.20

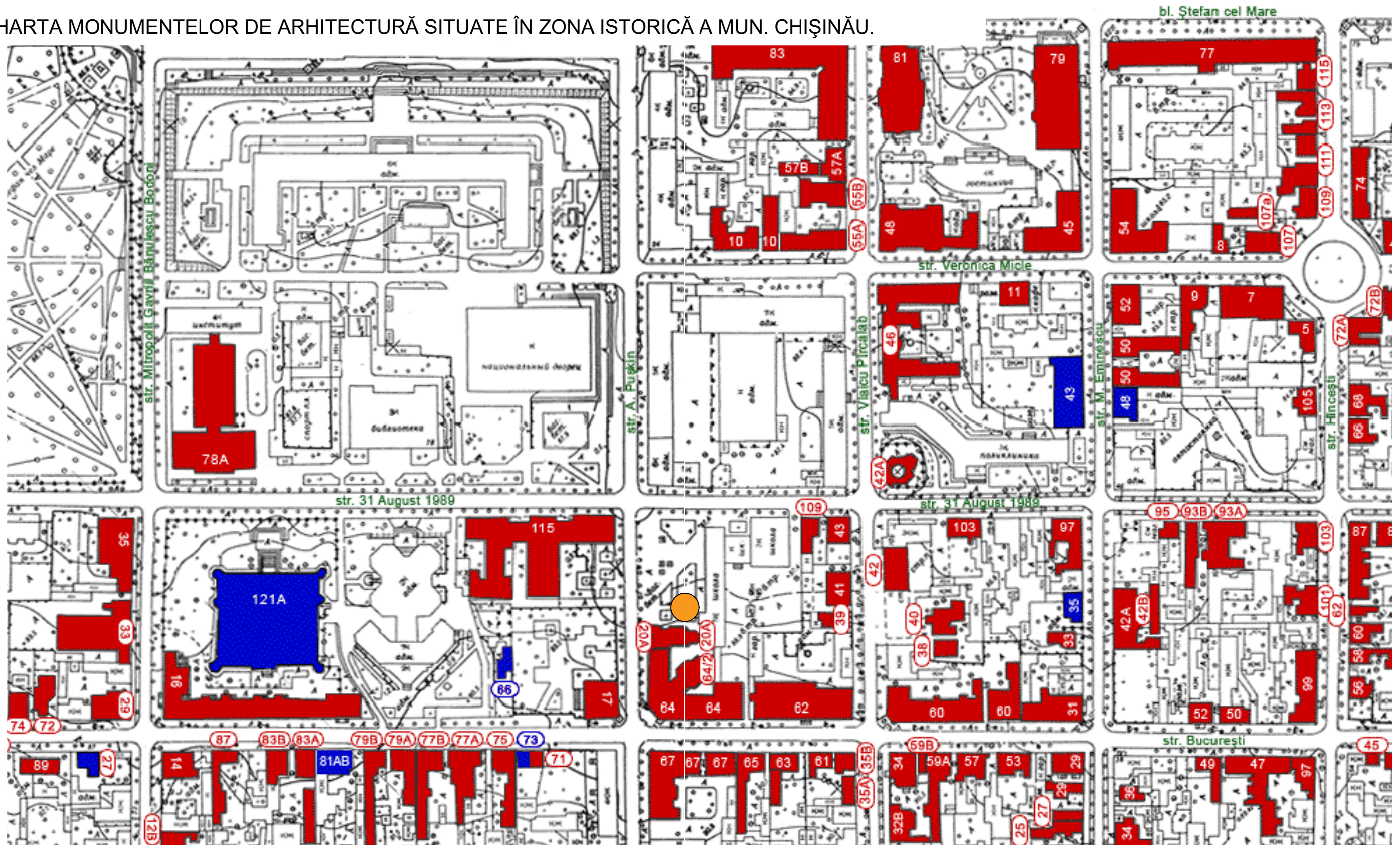
EDIFICAREA MONUMENTULUI REGINA MARIA A ROMÂNIEI, situat în scuarul Liceului Teoretic Român-Francez „Gheorghe Asachi” din str. București, 64, mun.Chișinău

Faza	Plansa	Planse
PS	02	

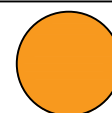
Schema incadrare in teritoriu
Plan sistematizare teren

S.R.L.
„ANDRIEȘ ARHSTUDIO,,

HARTA MONUMENTELOR DE ARHITECTURĂ SITUATE ÎN ZONA ISTORICĂ A MUN. CHIȘINĂU.



EXPLICATIE SEMNE CONVENTIONALE:

 MONUMENTUL PROIECTAT

Beneficiar: Liceului Teoretic Român-Francez „Gheorghe Asachi”; Asociația Obștească MONUMENTUM

EDIFICAREA MONUMENTULUI REGINA MARIA A ROMÂNIEI, situat în scuarul Liceului Teoretic Român-Francez „Gheorghe Asachi” din str. București, 64, mun. Chișinău

Schim	Nr.sect	Foia	Nr.doc	Semnat	Data
ASP		Andrieș M.			01.20

Faza	Plansa	Planse
PS	03	

Schema încadrare în situl monumentelor de arhitectură situate în zona istorică a mun. Chișinău.

S.R.L.
„ANDRIEȘ ARHSTUDIO,,

Nr. de inv.

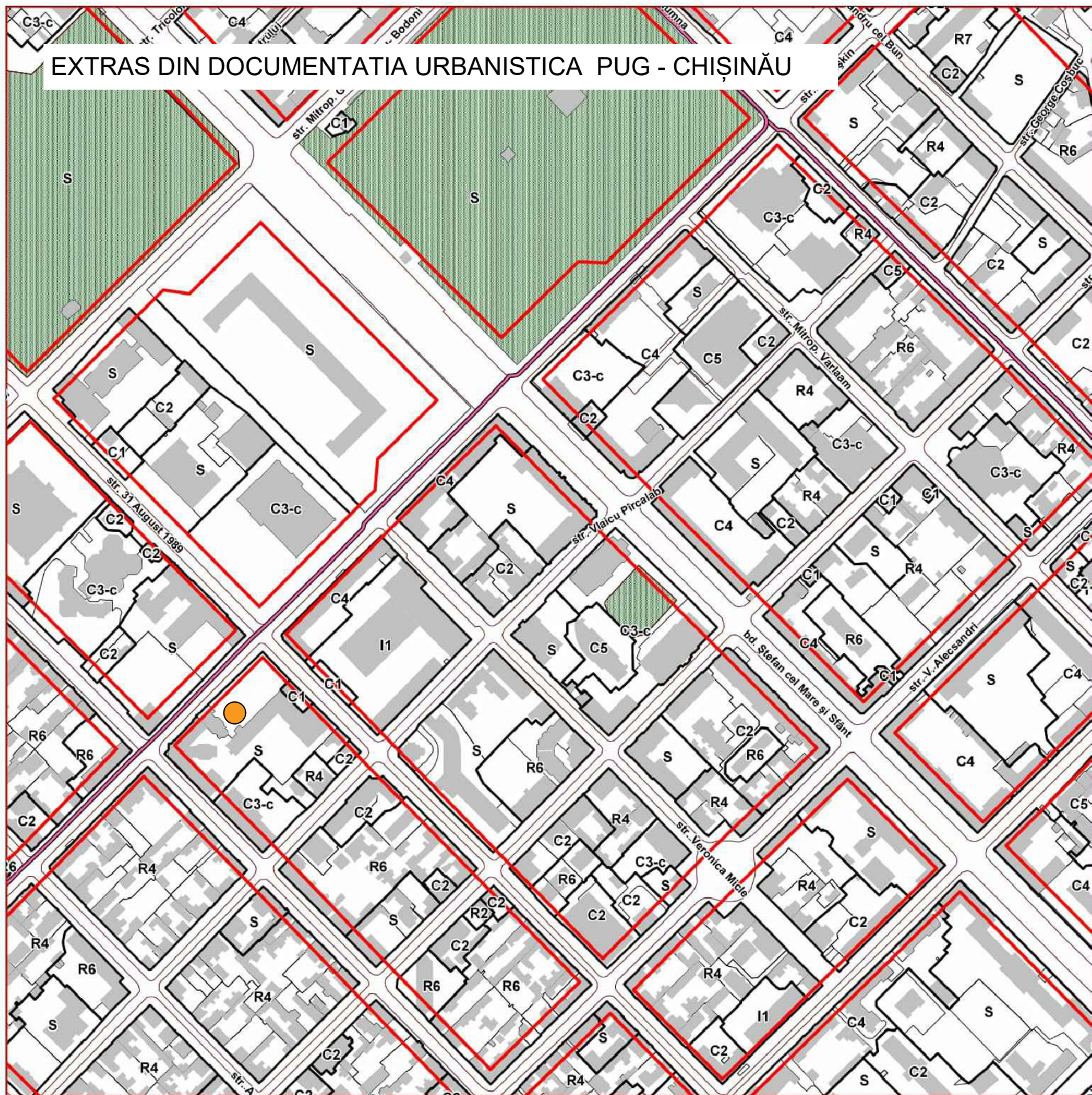
Data și iscalitura

Nr. de inv.

Nr. de inv.

EXTRAS DIN DOCUMENTATIA URBANISTICA PUG - CHIȘINĂU

Planșa H7



LEGENDA:

- Hotarul sectorul administrativ
- Hotarul proiectat al sectorului administrativ
- Linia roșie
- Zona funcțională urbană
- Parcele cadastrale
- Construcții existente
- Spații verzi
- Suprafețe acvatice
- Monumentul proiectat

Amendamente:

n/o	N.P	data	temei	semnătura

Nr. de inv. / Data si iscalitura / Nr. schimb. Nr. de inv.

Beneficiar: Liceului Teoretic Român-Francez „Gheorghe Asachi”; Asociația Obștească MONUMENTUM

EDIFICAREA MONUMENTULUI REGINA MARIA A ROMÂNIEI, situat în scuarul Liceului Teoretic Român-Francez „Gheorghe Asachi” din str. București, 64, mun. Chișinău

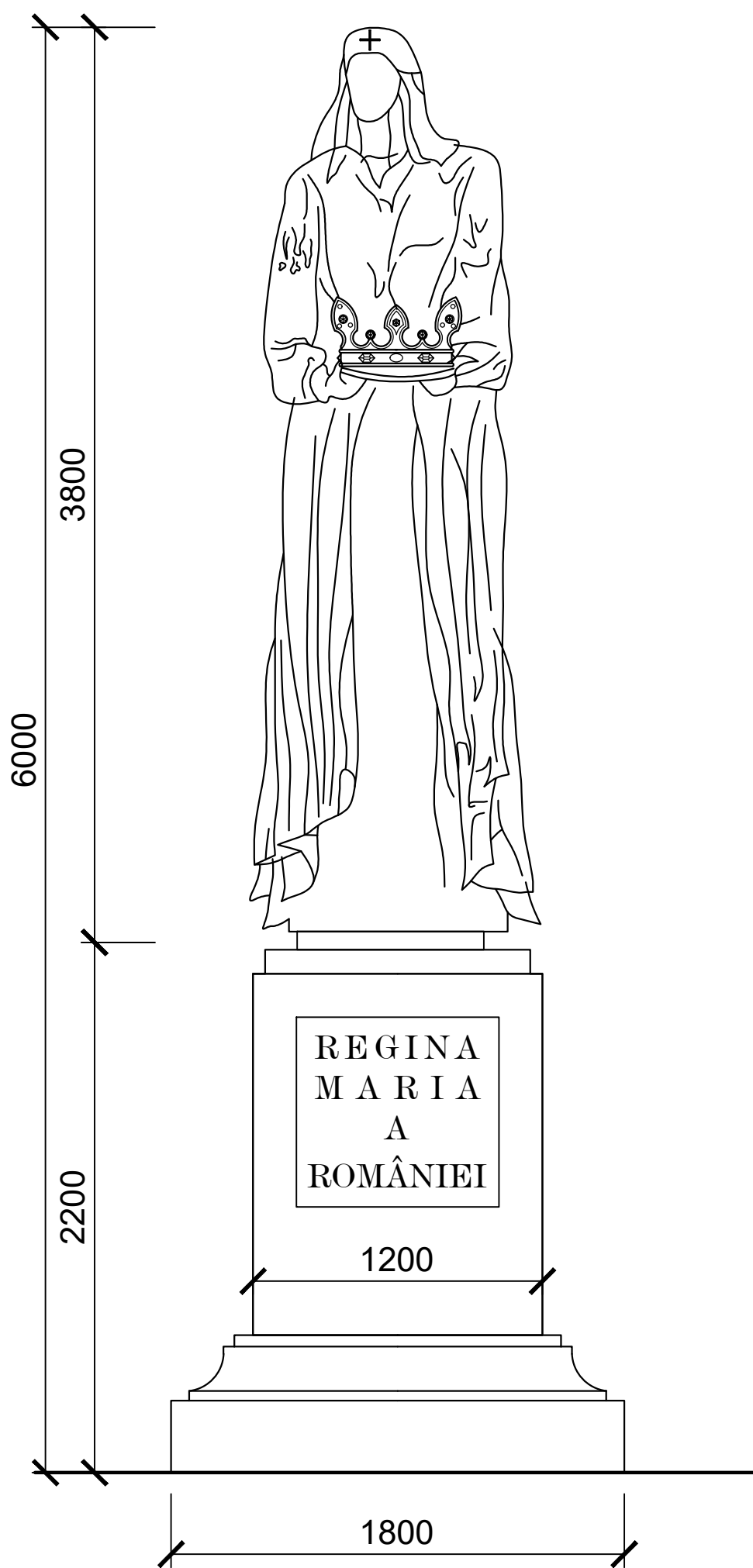
Schim	Nr.sect	Foia	Nr.doc	Semnat	Data
ASP				Andrieș M.	01.20

Schema încadrare în teritoriu
Linii roșii conform PUG Chișinău

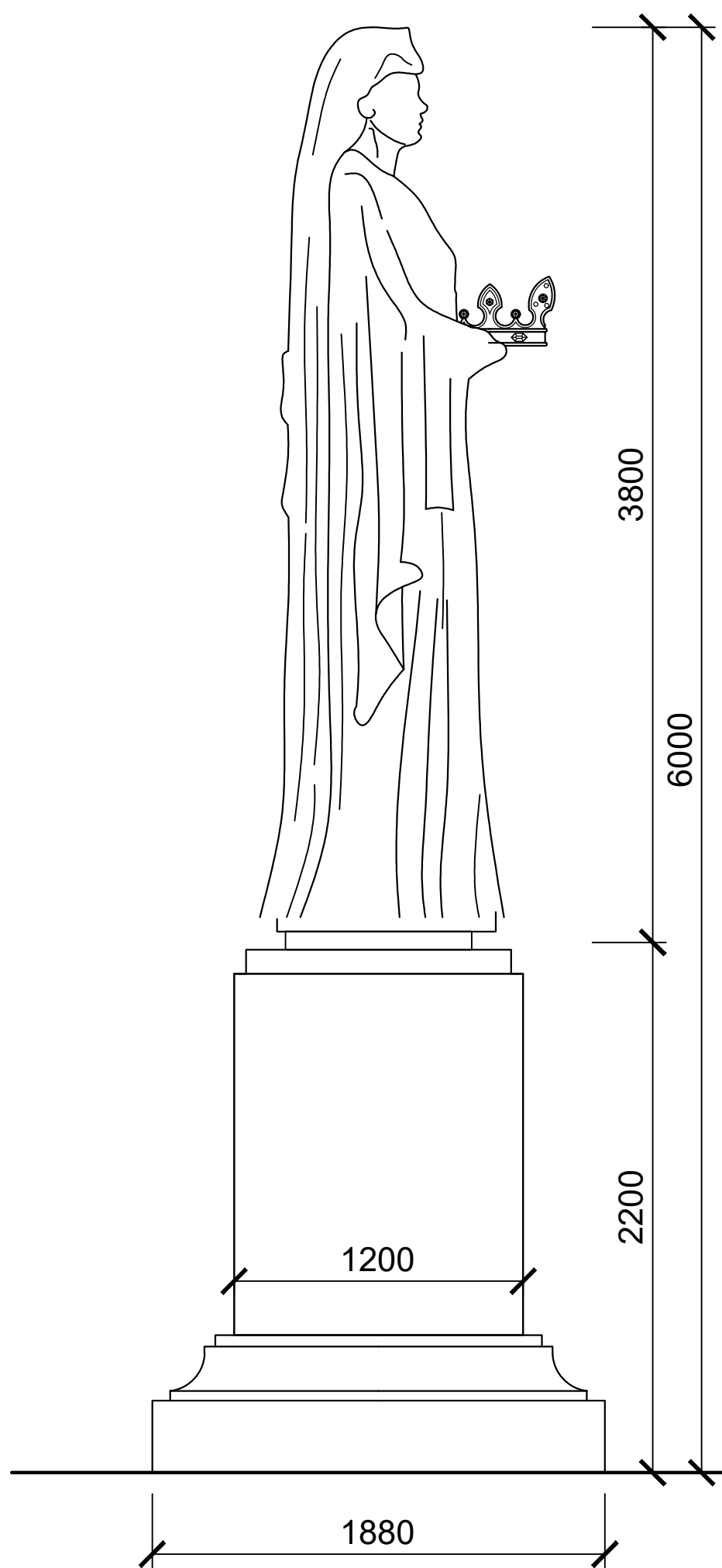
Faza	Planșa	Planse
PS	04	

S.R.L.
„ANDRIEȘ ARHSTUDIO,,

VEDERE FRONTALĂ



VEDERE LATERALĂ

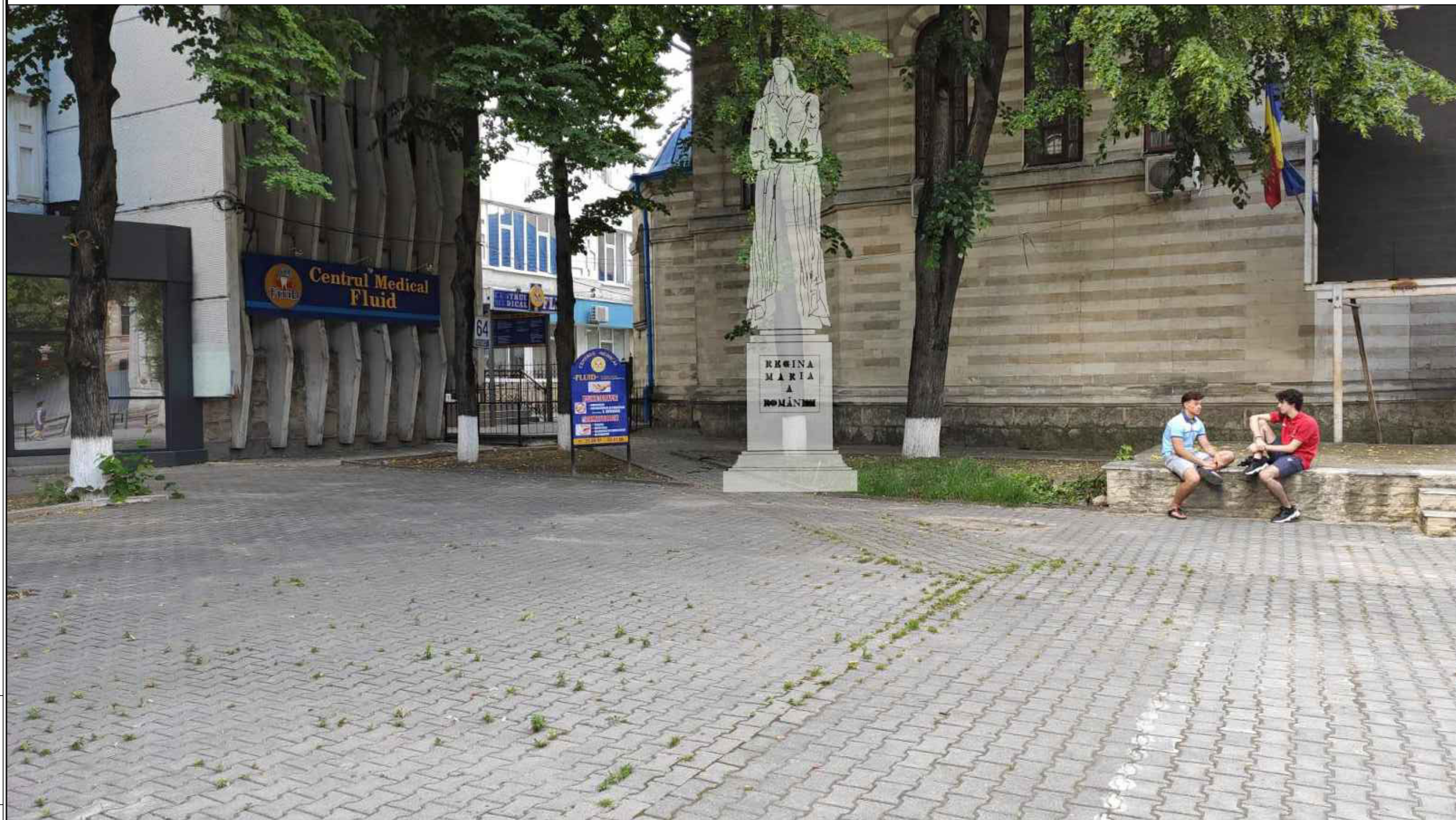


Beneficiar: Liceului Teoretic Român-Francez „Gheorghe Asachi”; Asociația Obștească MONUMENTUM

EDIFICAREA MONUMENTULUI REGINA MARIA A ROMÂNIEI, situat în scuarul Liceului Teoretic Român-Francez „Gheorghe Asachi” din str. București, 64, mun. Chișinău

Schim	Nr.sect	Foia	Nr.doc	Semnat	Data

Faza	Plansa	Planse
ASP	Andrieș M.	01.20
PS	05	
VEDERI MONUMENT		
S.R.L. „ANDRIEȘ ARHSTUDIO,,		



Nr. schimb. Nr. de inv.

Data si iscalitura

Nr. de inv.

Beneficiar: Liceului Teoretic Român-Francez „Gheorghe Asachi”; Asociația Obștească MONUMENTUM						EDIFICAREA MONUMENTULUI REGINA MARIA A ROMÂNIEI, situat în scuarul Liceului Teoretic Român-Francez „Gheorghe Asachi” din str. București, 64, mun. Chișinău			
Schim	Nr.sect	Foia	Nr.doc	Semnat	Data		Faza	Plansa	Planse
	ASP	Andrieș M.			01.20		PS	06	
						Schema încadrare în teritoriu	S.R.L. „ANDRIEȘ ARHSTUDIO,,		