



DECIZIE

nr. 9/5

din 19 decembrie 2018

Cu privire la aprobarea organigramei și a statutului de personal al Aparatului Primăriei municipiului Chișinău

În scopul eficientizării activității Aparatului Primăriei municipiului Chișinău, examinând propunerea Primarului general interimar al municipiului Chișinău, Ruslan Codreanu, în conformitate cu prevederile Legii 158-XVI din 04.07.2008 „Privind funcția publică și statutul funcționarului public”, Hotărârii de Guvern nr. 1001 din 26.12.2011 „Privind punerea în aplicare a unor acte legislative”, în temeiul art. 14 alin. (2) lit. 1) din Legea nr. 436-XVI din 28.12.2006 „Privind administrația publică locală”, art. 6 alin. (2), pct.1 lit. a) din Legea nr.136 din 17.06.2016 „Privind statutul municipiului Chișinău”, Consiliul municipal Chișinău DECIDE:

1. Se aprobă organigrama Aparatului Primăriei municipiului Chișinău conform anexei nr.1.
2. Se aprobă statul de personal al Aparatului Primăriei municipiului Chișinău conform anexei nr. 2.
3. Primarul general interimar, în termen de 3 luni de la data intrării în vigoare a prezentei decizii, va propune Consiliului municipal Chișinău spre aprobare Regulamentul de organizare și funcționare a Primăriei municipiului Chișinău.
4. Se abrogă pct. 1, lit. b) din decizia Consiliului municipal Chișinău nr. 4/18 din 19.12.2003 cu modificările și completările ulterioare.
5. Se pune în sarcina Primarului general interimar al municipiului Chișinău, Ruslan Codreanu, controlul executării prevederilor prezentei decizii.

PREȘEDINTE DE ȘEDINȚĂ

Adrian CULAI

SECRETAR INTERIMAR AL CONSILIULUI

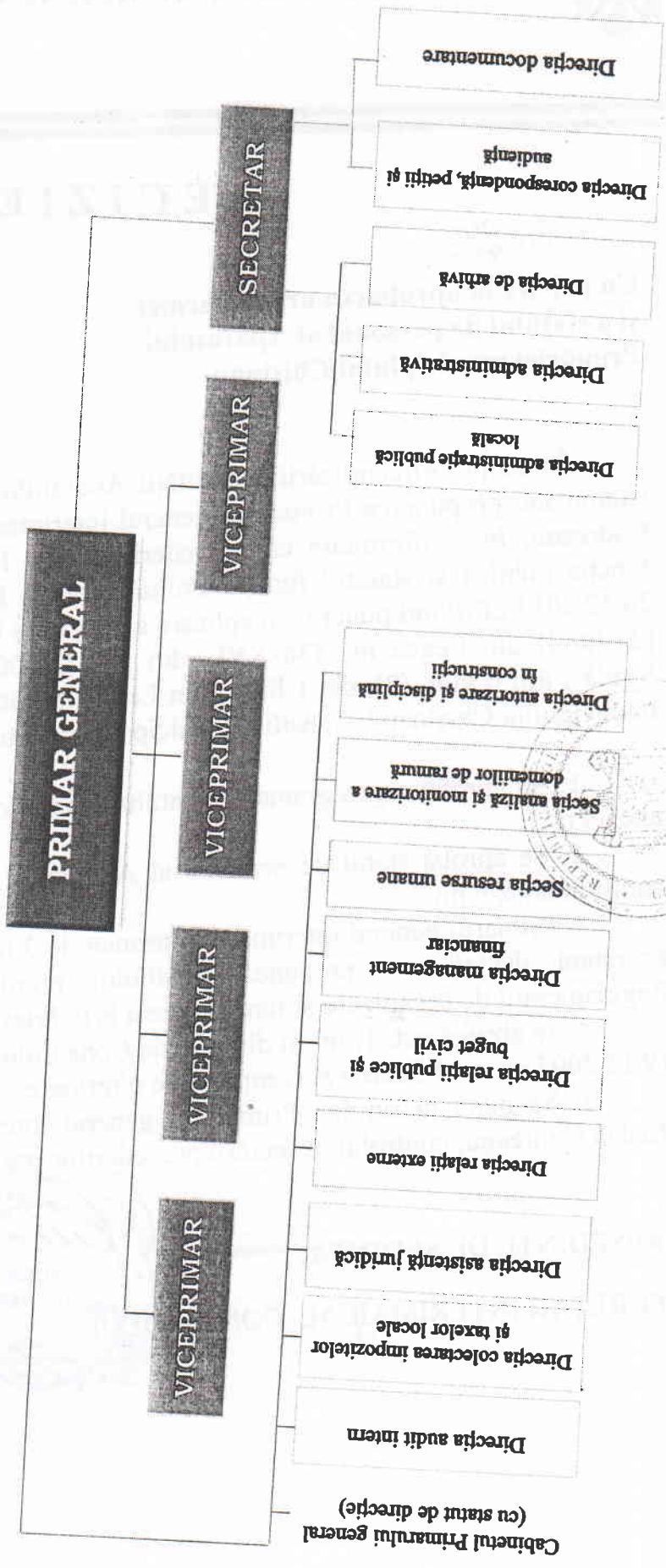
Adrian TALMACI





Anexa nr. 1 la decizia
Consiliului municipal Chișinău
nr. 9/5 din 19 decembrie 2018

PRIMĂRIA MUNICIPIULUI CHIȘINĂU



SECRETAR INTERIMAR AL CONSILIULUI


Adrian TALMACI





Anexa nr. 2
la decizia Consiliului municipal Chișinău
nr. 9/5 din 19 decembrie 2018

**Statul de personal al
Primăriei municipiului Chișinău**

Nr. d/o	Denumirea subdiviziunii	Număr de unități	Notă
1	2	3	4
1.	Conducerea		
	Primar General	1	fdp
	Viceprimar municipiu	4	fdp
	Secretar al Consiliului municipal Chișinău	1	fpc
	Total:	6	
2.	Cabinetul Primarului general (cu statut de direcție)		
	Șef de cabinet	1	pcpfdp
	Consilier	4	pcpfdp
	Asistent	1	pcpfdp
	Total:	6	
3.	Secția analiză și monitorizare a domeniilor de ramură		
	Șef secție	1	fpc
	Specialist principal	4	fpe
	Total:	5	
4.	Direcția administrație publică locală		
	Șef direcție	1	fpc
	<i>Secția coordonarea activității preturilor și unităților administrativ-teritoriale</i>		
	Șef adjunct direcție, șef secție în cadrul direcției	1	fpc
	Specialist principal	4	fpe
	<i>Secția pentru organizarea și coordonarea activității Consiliului municipal Chișinău</i>		
	Șef secție în cadrul direcției	1	fpc
	Specialist principal	7	fpe
	Specialist superior	2	fpe
	<i>Secția social-umanitară și relații interetnice</i>		
	Șef secție în cadrul direcției	1	fpc
	Specialist principal	3	fpe
	Total (direcția):	20	
5.	Direcția asistență juridică		
	Șef direcție	1	fpc

1	2	3	4
	Şef adjunct	2	fpc
<i>Secția asistență juridică în domeniul relațiilor patrimoniale și comerțului</i>			
	Şef secție în cadrul direcției	1	fpc
	Specialist principal	6	fpe
	Specialist superior	4	fpe
<i>Secția asistență juridică în domeniul arhitectural-urbanistic, financiar și transport public</i>			
	Şef secție în cadrul direcției	1	fpc
	Specialist principal	8	fpe
	Specialist superior	3	fpe
<i>Secția asistență juridică în domeniul social-cultural, secretariat și documentare</i>			
	Şef secție în cadrul direcției	1	fpc
	Specialist principal	4	fpe
	Specialist superior	1	fpe
	Total (direcția):	32	
6.	Direcția relații externe		
	Şef direcție	1	fpc
	Specialist principal	4	fpe
	Total:	5	
7.	Direcția audit intern		
	Şef direcție	1	fpc
<i>Secția audit sisteme operaționale</i>			
	Şef adjunct direcție, şef secție în cadrul direcției	1	fpc
	Auditor intern principal	1	fpe
	Auditor intern superior	1	fpe
	Auditor intern	1	fpe
<i>Secția audit sisteme manageriale și de suport</i>			
	Şef secție în cadrul direcției	1	fpc
	Auditor intern principal	1	fpe
	Auditor intern superior	2	fpe
	Total (direcția)	9	
8.	Direcția management financiar		
	Şef direcție, contabil-şef	1	fpc
<i>Secția planificare și gestionare a finanțelor publice</i>			
	Şef adjunct al direcției, şef secție în cadrul direcției	1	fpc
	Specialist principal	1	fpe
	Specialist superior	1	fpe
	Economist principal	1	pdtafap

1	2	3	4
	<i>Secția monitoring și analiză economică</i>		
	Șef secție în cadrul direcției	1	fpc
	Specialist principal	3	fpe
	Total:	9	
9.	Direcția colectarea impozitelor și taxelor locale		
	Șef direcție	1	fpc
	Specialist superior	1	fpe
	<i>Serviciul colectare a impozitelor și taxelor locale sectorul Botanica</i>		
	Șef adjunct direcție, șef al serviciu	1	fpc
	Specialist principal	3	fpe
	Specialist superior	1	fpe
	<i>Serviciul colectare a impozitelor și taxelor locale sectorul Buiucani</i>		
	Șef serviciu	1	fpc
	Specialist principal	3	fpe
	Specialist superior	1	fpe
	<i>Serviciul colectare a impozitelor și taxelor locale sectorul Centru</i>		
	Șef serviciu	1	fpc
	Specialist principal	1	fpe
	Specialist superior	1	fpe
	<i>Serviciul colectare a impozitelor și taxelor locale sectorul Ciocana</i>		
	Șef serviciu	1	fpc
	Specialist principal	2	fpe
	Specialist superior	1	fpe
	<i>Serviciul colectare a impozitelor și taxelor locale sectorul Rîșcani</i>		
	Șef serviciu	1	fpc
	Specialist principal	3	fpe
	Specialist superior	1	fpe
	Total (direcția)	24	
10.	Direcția relații publice și buget civil		
	Șef direcție	1	fpc
	Șef adjunct direcție	1	fpc
	Specialist principal	3	fpe
	Specialist, cat. I (cameroman)	1	pa
	Specialist fără categorie (fotograf)	1	pa
	Total:	7	
11.	Direcția corespondență, petiții și audiență		
	Șef direcție	1	fpc
	<i>Secția corespondență oficială</i>		

	Şef secție în cadrul direcției	1	pdtafap
1	2	3	4
	Inspector superior	3	pdtafap
	Inspector superior controlul asupra executării hotărârilor	2	pdtafap
	<i>Secția petiții și audiență</i>		
	Şef secție în cadrul direcție	1	fpc
	Specialist superior	1	fpe
	Inspector superior	2	pdtafap
	Inspector superior controlul asupra executării hotărârilor	1	pdtafap
	Total (direcția)	12	
12.	Secția resurse umane		
	Şef secție	1	fpc
	Specialist principal	2	fpe
	Specialist superior	1	fpe
	Total:	4	
13.	Direcția autorizare și disciplină în construcții		
	Şef direcție	1	fpe
	<i>Secția disciplină în construcții</i>		
	Şef adjunct direcției, şef al secției în cadrul direcției	1	fpe
	Specialist principal	4	fpe
	<i>Secția autorizare și monitorizare, recepție finală</i>		
	Şef secție în cadrul direcției	1	fpc
	Specialist principal	3	fpe
	Total (direcția)	10	
15.	Direcția documentare		
	<i>Secția proces-verbal</i>		
	Şef direcție, şef secție în cadrul direcției	1	fpc
	Specialist	1	fpe
	Secretar administrativ superior	2	pdtafap
	Stenograf	2	pdtafap
	<i>Secția redactare</i>		
	Şef secție în cadrul direcției	1	pdtafap
	Redactor principal	1	pdtafap
	Redactor superior	1	pdtafap
	Secretară prelucrare texte computere	1	pdtafap
	Şef birou de copiere și multiplicare	1	pdtafap

	Total (direcția)	11	
15.	Direcția de arhivă		
	Șef direcție	1	fpc
	Șef adjunct al direcției	1	fpc
	Specialist principal	3	fpe
	Specialist superior	2	fpe
	Total:	7	
16.	Direcția administrativă		
	Șef direcție	1	pdtafap
	Economist principal	1	pdtafap
	Secretar al conducătorulu	3	pdtafap
	Secția tehnologii și sisteme informaționale		
	Șef secție	1	pdtafap
	Inginer principal pentru exploatarea sistemelor informaționale	1	pdtafap
	Inginer principal pentru exploatarea sistemelor informaționale	1	pdtafap
	Inginer principal pentru securitatea informațională	1	pdtafap
	Secția deservire tehnică		
	Șef secție în cadrul direcției	1	pdtafap
	Inginer	1	pdtafap
	Inspector superior	2	pdtafap
	Conducător auto	10	pa
	Dactilograf	2	pa
	Măturător	1	pa
	Electrician	1	pa
	Lăcătuș	1	pa
	Operator telecomunicații	1	pa
	Țimplar	1	pa
	Îngrijitor încăperi	9	pa
	Paznic	6	pa
	Garderobier	1	pa
	Total (direcția)	48	
	Total (Primăria)	213	

Total numărul de unități: 213

Inclusiv:

fdp 5 unit.
pcpfdp 6 unit.
fpc 35 unit.
fpe 102 unit
pdtafapp 29 unit.
Pa 36 unit

SECRETAR INTERIMAR AL CONSILIULUI

Adrian TALMACI

