



## CONSILIUL MUNICIPAL CHIȘINĂU

# DECIZIE

nr. 15/4

din 28.10. 2021

Cu privire la operarea de modificări în decizia  
Consiliului municipal Chișinău nr. 10/11 din  
29.10.2021

Având în vedere recomandările Cancelariei de Stat a Republicii Moldova privind aprobarea și avizarea statului de personal, aprobat prin decizia Consiliului municipal Chișinău nr. 10/11 din 29.10.2021 „Despre reorganizarea Direcției asistență socială și sănătate în Direcția generală asistență medicală și socială, aprobarea Regulamentului de organizare și funcționare a structurii organizatorice, organigramei și a statului de personal”, în conformitate cu prevederile Hotărârii de Guvern nr. 828/2015 „Cu privire la aprobarea Regulamentului-cadru de organizare și funcționare a organului local de specialitate în domeniul asistenței sociale și protecției familiei și a structurii-tip a acestuia”, Legii nr. 155/2011 „Pentru aprobarea clasificatorului unic al funcționarilor publici”, Legii nr. 397/2003 „Privind finanțele publice locale”, Legii nr. 270/2018 „Privind sistemul unitar de salarizare în sectorul bugetar”, Hotărârii Guvernului nr. 1001/2011 „Privind punerea în aplicare a unor acte legislative”, anexei nr. 5 a Hotărârii Guvernului nr. 201/2009, în temeiul art. 6 alin. (2) pct. 1) lit. a) din Legea nr. 136/2016 „Privind statutul municipiului Chișinău”, art. 14 alin (2) lit. 1) din Legea nr. 436/2006 „Privind administrația publică locală”, Consiliul Municipal Chișinău DECIDE:

1. Se operează modificări la pct.2 al deciziei nr.10/11 din 29.10.2021 „Despre reorganizarea Direcției asistență socială și sănătate în Direcția generală asistență medicală și socială, aprobarea Regulamentului de organizare și funcționare a structurii organizatorice, organigramei și a statului de personal”, după cum urmează:
  - 1.1 Se substituie anexele nr. 2, 3, 4 la decizia Consiliului Municipal Chișinău nr. 10/11 din 29.10.2021, cu anexele nr. 2,3,4 a prezentei decizii.

2. Direcția relații publice va aduce la cunoștința populației, prin intermediul mass-media, prevederile prezentei decizii.
3. Viceprimarul de ramură al municipiului Chișinău va asigura controlul executării prezentei decizii.

PREȘEDINTE DE ȘEDINȚĂ



Ion CEBANU

SECRETAR INTERIMAR AL CONSILIULUI



Adrian TALMACI

Anexa nr. 2

la decizia Consiliului Municipal Chișinău  
nr. 15/4 din 28 decembrie 2021



**Structura organizatorică  
a Direcției generale asistență medicală și socială  
a Consiliului Municipal Chișinău**

- 1. Structura organizatorică a Direcției generale este următoarea:**
- a) Șef Direcție generală;
  - b) Șef-adjunct Direcție generală;
  - c) Direcția economico-financiară:
    - 1. Secția planificare și executare a finanțelor;
    - 2. Secția gestionarea și monitorizarea cheltuielilor de personal;
    - 3. Secția achiziții publice;
  - d) Direcția resurse umane;
  - e) Direcția juridică;
  - f) Secția comunicare și managementul documentelor;
  - g) Direcția sănătate:
    - 1. Secția sănătate publică și promovarea sănătății;
    - 2. Secția asistență medicală;
    - 3. Serviciul sănătate și siguranță în situații de urgență.
  - h) Direcția asistență socială:
    - 1. Secția asistență socială comunitară;
    - 2. Secția servicii sociale;
    - 3. Secția susținere financiară a populației;
  - i) Direcția administrativă:
    - 1. Serviciul tehnologii informaționale;
  - î) Direcția teritorială asistență socială sectorul Buiucani:
    - 1. Secția prestații sociale;
  - j) Direcția teritorială asistență socială sectorul Botanica:
    - 1. Secția prestații sociale;
  - k) Direcția teritorială asistență socială sectorul Centru:
    - 1. Secția prestații sociale;
  - l) Direcția teritorială asistență socială sectorul Ciocana:
    - 1. Secția prestații sociale;
  - m) Direcția teritorială asistență socială sectorul Rîșcani:
    - 1. Secția prestații sociale.

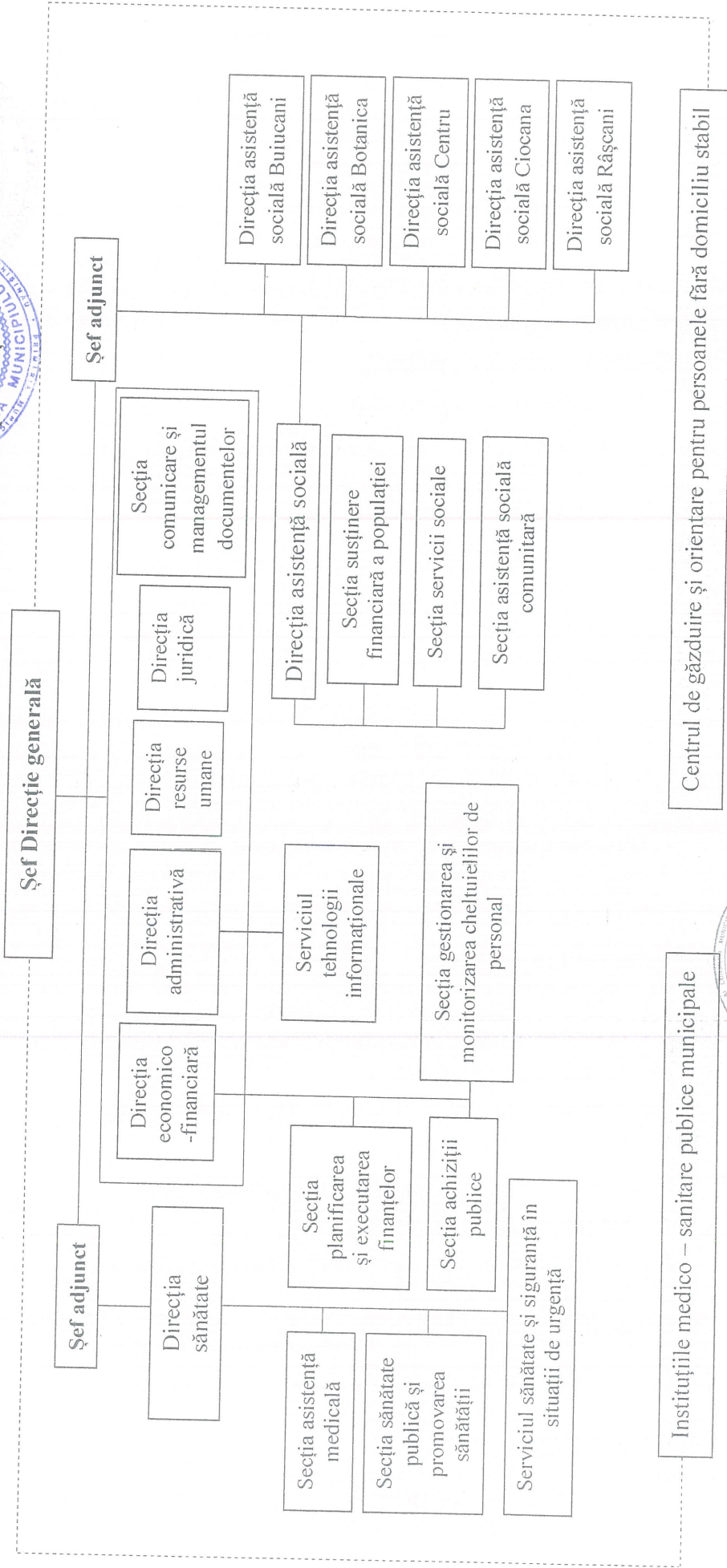
SECRETAR INTERIMAR  
AL CONSILIULUI



Adrian TALMACI



Organigrama Direcției generale asistență medicală și socială a Consiliului Municipal Chisinau



Centrul de găzduire și orientare pentru persoanele fără domiciliu stabil

Instituțiile medico – sanitare publice municipale



SECRETAR INTERIMAR AL CONSILIULUI

Adrian TALMACI



Anexa nr. 4

la decizia Consiliului Municipal Chișinău

din 28 decembrie 2021

**Structura și efectivul-limită al  
Direcției generale asistență medicală și socială  
a Consiliului Municipal Chișinău**

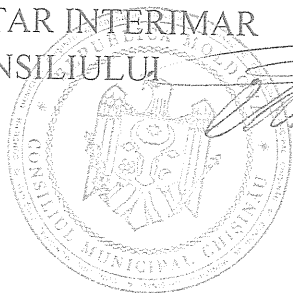
Nr. crt.	Denumirea subdiviziunii structurale, titlul funcției	Unități	Codul funcției publice/ocupației	Clasa de salarizare	Notă
<b>I. Direcția generală asistență medicală și socială</b>					
1.	Șef Direcție generală	1	A2035	99	“fpc”
2.	Șef-adjunct Direcție generală	2	A2035	95	“fpc”
	<b>Total:</b>	<b>3</b>			
<b>Direcția economico-financiară</b>					
1.	Șef direcție în cadrul Direcției generale	1	A2056	90	“fpc”
<i>Secția planificare și executarea finanțelor</i>					
2.	Șef secție în cadrul direcției	1	A2089	81	“fpc”
3.	Specialist principal	4	A2190	61	“fpe”
4.	Economist principal	1	H6037	58	„ps”
	<b>Total secție:</b>	<b>6/5</b>			
<i>Secția gestionare și monitorizarea cheltuielilor de personal</i>					
5.	Șef secție în cadrul direcției	1	A2089	81	“fpc”
6.	Specialist principal	4	A2190	61	“fpe”
	<b>Total secție:</b>	<b>5</b>			
<i>Secția achiziții publice</i>					
7.	Șef secție în cadrul direcției	1	A2089	81	“fpc”
8.	Specialist principal	3	A2190	61	“fpe”
	<b>Total secție:</b>	<b>4</b>			
	<b>Total direcție:</b>	<b>16</b>			
<b>Direcția resurse umane</b>					
1.	Șef Direcție în cadrul direcției generale	1	A2056	90	“fpc”
2.	Specialist principal	4	A2190	61	“fpe”
3.	Specialist principal	1	H6040	58	„pdtafap”
	<b>Total direcție:</b>	<b>6</b>			
<b>Direcția juridică</b>					
1.	Șef Direcție în cadrul direcției generale	1	A2056	90	“fpc”

2.	Specialist principal	4	A2190	61	“fpe”
3.	Specialist principal	1	H6040	58	„ps”
<b>Total direcție:</b>		<b>6/5</b>			
<b>Secția comunicare și managementul documentelor</b>					
1	Șef secție	1	H6012	65	„pdtafap”
2	Specialist principal	2	H6040	58	„pdtafap”
3	Arhivar	1	H6146	24	„pdtafap”
<b>Total secție:</b>		<b>4</b>			
<b>Direcția sănătate</b>					
1.	Șef direcție în cadrul Direcției generale	1	A2056	90	“fpc”
<i>Secția sănătate publică și promovarea sănătății</i>					
2.	Șef secție în cadrul direcției	1	A2089	81	“fpc”
3.	Specialist principal	5	A2190	61	“fpe”
<b>Total secție:</b>		<b>6</b>			
<i>Secția asistență medicală</i>					
4.	Șef secție în cadrul direcției	1	A2089	81	“fpc”
5.	Specialist principal	4	A2190	61	“fpe”
<b>Total secție:</b>		<b>5</b>			
<i>Serviciul sănătate și siguranță în situații de urgență</i>					
6.	Șef serviciu	1	H6018	61	„pdtafap”
7.	Specialist principal	2	H6040	58	„pdtafap”
<b>Total serviciu:</b>		<b>3</b>			
<b>Total direcție:</b>		<b>15/12</b>			
<b>Direcția asistență socială</b>					
1.	Șef direcție în cadrul Direcției generale	1	A2056	90	“fpc”
<b>Secția asistență socială comunitară</b>					
1.	Șef secție în cadrul direcției	1	A2089	81	“fpc”
2.	Specialist principal	3	A2190	61	“fpe”
<b>Total secție:</b>		<b>4</b>			
<b>Secția servicii sociale</b>					
1.	Șef secție în cadrul direcției	1	A2089	81	“fpc”
2.	Specialist principal	3	A2190	61	“fpe”
3.	Specialist superior	1	A2212	55	“fpe”
<b>Total secție:</b>		<b>5</b>			
<b>Secția susținere financiară a populației</b>					
1.	Șef secție în cadrul direcției	1	A2089	81	“fpc”
2.	Specialist principal	5	A2190	61	“fpe”
<b>Total secție:</b>		<b>6</b>			
<b>Total direcție:</b>		<b>16</b>			
<b>Direcția administrativă</b>					
1.	Șef direcție	1	H6008	70	„pdtafap”

2.	Îngrijitor încăperi de producție și de serviciu	8	H6185	6	„pa”
3.	Electrician	1	H6158	24	„pa”
4.	Măturător	2	H6185	6	„pa”
5.	Șofer	1	H6174	14	„pa” k 1,15
<i>Serviciul tehnologii informaționale</i>					
1.	Șef serviciu tehnologii informaționale	1	H6013	65	„pdtafap”
2.	Specialist principal	2	H6040	58	„pdtafap”
<b>Total serviciu:</b>		<b>3</b>			
<b>Total direcție:</b>		<b>16</b>			
<b>II. Direcția asistență socială sectorul Botanica</b>					
1.	Șef direcție în cadrul Direcției generale	1	A2056	90	“fpc”
<i>Secția prestații sociale</i>					
2.	Șef secție în cadrul direcției	1	A2089	81	“fpc”
3.	Specialist principal	4	A2190	61	“fpe”
<b>Total secție:</b>		<b>5</b>			
4.	Specialist superior	1	A2212	55	“fpe”
5.	Specialist principal	1	H6040	58	„pdtafap”
<b>Total direcție:</b>		<b>8/7</b>			
<b>III. Direcția asistență socială sectorul Buiucani</b>					
1.	Șef direcție în cadrul Direcției generale	1	A2056	90	“fpc”
<i>Secția prestații sociale</i>					
2.	Șef secție în cadrul direcției	1	A2089	81	“fpc”
3.	Specialist principal	4	A2190	61	“fpe”
<b>Total secție:</b>		<b>5</b>			
4.	Specialist superior	1	A2212	55	“fpe”
5.	Specialist principal	1	H6040	58	„pdtafap”
<b>Total în direcție:</b>		<b>8/7</b>			
<b>IV. Direcția asistență socială sectorul Centru</b>					
1.	Șef direcție în cadrul Direcției generale	1	A2056	90	“fpc”
<i>Secția prestații sociale</i>					
2.	Șef secție în cadrul direcției	1	A2089	81	“fpc”
3.	Specialist principal	4	A2190	61	“fpe”
<b>Total secție:</b>		<b>5</b>			
4.	Specialist superior	1	A2212	55	“fpe”
5.	Specialist principal	1	H6040	58	„pdtafap”
<b>Total direcție:</b>		<b>8/7</b>			

V. Direcția asistență socială sectorul Ciocana					
1.	Șef direcție în cadrul Direcției generale	1	A2056	90	“fpc”
<i>Secția prestații sociale</i>					
2.	Șef secție în cadrul direcției	1	A2089	81	“fpc”
3.	Specialist principal	4	A2190	61	“fpe”
<b>Total secție:</b>		<b>5</b>			
4.	Specialist superior	1	A2212	55	“fpe”
5.	Specialist principal	1	H6040	58	„pdtafap”
<b>Total direcție:</b>		<b>8/7</b>			
VI. Direcția asistență socială sectorul Rîșcani					
1.	Șef direcție în cadrul Direcției generale	1	A2056	90	“fpc”
<i>Secția prestații sociale</i>					
2.	Șef secție în cadrul direcției	1	A2089	81	“fpc”
3.	Specialist principal	4	A2190	61	“fpe”
<b>Total secție:</b>		<b>5</b>			
4.	Specialist superior	1	A2212	55	“fpe”
5.	Specialist principal	1	H6040	58	„pdtafap”
<b>Total în direcție:</b>		<b>8/7</b>			
<b>Total număr de unități în direcția generală:</b>		<b>122</b>			
funcții publice		91	f.p.		
funcții publice de conducere		26	f.p.c.		
funcții publice de execuție		65	f.p.e		
funcții contractuale		31			

SECRETAR INTERIMAR  
AL CONSILIULUI



*Adrian Talmaci*

Adrian TALMACI