



CONSILIUL MUNICIPAL CHIȘINĂU

DECIZIE

Nr. 4/10

din 30 aprilie 2013

Cu privire la aprobarea
organigramei și schemei de încadrare
ale Direcției generale arhitectură,
urbanism și relații funciare

Având în vedere nota informativă a Direcției generale arhitectură, urbanism și relații funciare, în scopul îndeplinirii prevederilor Legilor nr. 155 din 21.07.2011 „Pentru aprobarea Clasificatorului unic al funcțiilor publice”, nr. 158-XVI din 04.07.2008 „Cu privire la funcția publică și statutul funcționarului public”, nr. 397-XV din 16.10.2003 „Privind finanțele publice locale”, în temeiul Hotărârii de Guvern nr. 1001 din 26.12.2011 „Privind punerea în aplicare a unor acte legislative”, anexei nr. 5 la Hotărârea de Guvern nr. 201 din 11.03.2009 „Privind punerea în aplicare a prevederilor Legii nr. 158-XVI din 04.07.2008 cu privire la funcția publică și statutul funcționarului public”, art. 14 (2) lit. 1) și m), Legii nr. 48 din 22.03.2012 privind sistemul de salarizare a funcționarilor publici și art. 19 (4) din Legea nr. 436-XVI din 28.12.2006 „Privind administrația publică locală”, Consiliul municipal Chișinău DECIDE:

1. Se aprobă organigrama Direcției generale arhitectură, urbanism și relații funciare (anexa nr. 1).
2. Se aprobă schema de încadrare a Direcției generale arhitectură, urbanism și relații funciare (anexele nr. 2, 2/1).
3. Direcția generală finanțe (dna Veronica Herța) va asigura finanțarea în vederea achitării recalculului salariului angajaților Direcției generale arhitectură, urbanism și relații funciare începând cu aprilie 2012 .
4. Se abrogă anexele nr. 2; 3; 4; 5 la decizia Consiliului municipal Chișinău nr. 54/14 din 03.08.2006 „Cu privire la aprobarea Regulamentului, organigramei și statelor de personal ale Direcției generale arhitectură, urbanism și relații funciare” și decizia Consiliului municipal Chișinău nr. 1/53 din 11.02.2011 „Despre operarea de modificări în decizia Consiliului municipal Chișinău nr. 4/18 din 19.12.2003 și aprobarea schemelor de încadrare a personalului din aparatul Primăriei municipiului Chișinău, Preturile de sector, direcțiile generale și direcțiile Consiliului municipal Chișinău pe anul 2011” cu anexele nr.18; 25.

5. Direcția generală arhitectură, urbanism și relații funciare va prezenta Consiliului municipal Chișinău, pînă la data de 1 iulie 2013, spre aprobare proiectul unui nou Regulament și schema de încadrare a personalului.
6. Viceprimarul municipiului Chișinău, dl Nistor Grozavu, va asigura controlul executării prevederilor prezentei decizii.

PREȘEDINTE DE ȘEDINȚĂ

CONTRASEMNAT

SECRETAR AL CONSILIULUI



[Handwritten signature]

Teodor Cîrnăț



[Handwritten signature]

Valeriu Didencu

PENTRU CONFORMITATE
 ȘEFUL SECȚIEI PROCES-VERBAL A PRIMĂRII MUNICIPIULUI CHIȘINĂU

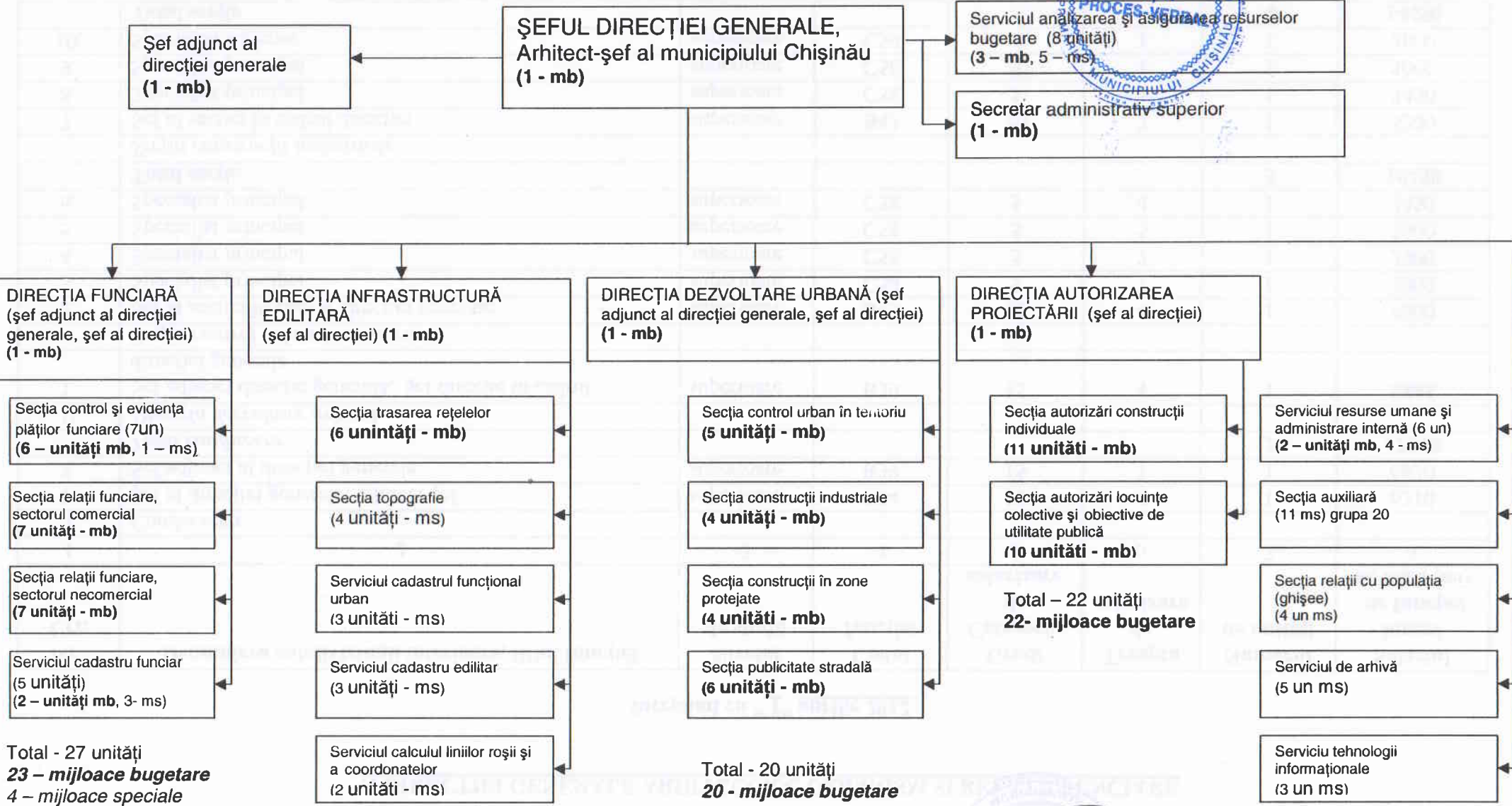
[Handwritten signature] *[Handwritten signature]*

(semnătură) (numele de familie, prenumele)

08.08 2013

**ORGANIGRAMA
DIRECȚIEI GENERALE ARHITECTURĂ, URBANISM ȘI RELAȚII FUNCiare**

Anexa nr. 1 la decizia
Consiliului municipal Chișinău
nr. 4/10 din 30.04.13



Total - 27 unități
23 - mijloace bugetare
4 - mijloace speciale

Total - 19 unități
7 - mijloace bugetare
12 - mijloace speciale

Total - 20 unități
20 - mijloace bugetare

Total - 29 unități
2- mijloace bugetare
16- mijloace speciale
11- grupa 20

Total general - 128 unități
80- finanțați din mijloace bugetare
37- mijloace speciale
11- grupa 20



SECRETAR AL CONSILIULUI
Valeriu Didencu



SCHEMA DE ÎNCADRARE

A DIRECȚIEI GENERALE ARHITECURĂ, URBANISM ȘI RELATII FUNCIARE

începând cu "1" aprilie 2012

Nr. Crt.	Denumirea subdiviziunii interioare, titlul funcției	Nivelul de studii	Codul funcției	Grad/Categoria de salarizare	Treapta de salarizare	Numărul de unități	Salariul lunar/ de funcție/ de bază (lei)
1	2	3	4	5	6	7	8
I	<i>Conducerea</i>						
1.	Șef al direcției generale, arhitect-șef	superioare	C54	16	4	1	6210
2.	Șef adjunct al direcției generale	superioare	B39	15	7	1	6630
	Total conducere					2	12840
II	<i>Direcția dezvoltare urbană</i>						
1.	Șef adjunct direcție generală, șef direcție în cadrul direcției generale	superioare	B39	15	4	1	5865
	<i>Secția control urban în teritoriu</i>						
2.	Șef al secției în cadrul direcției generale	superioare	B43	10	4	1	4600
3.	Specialist principal	superioare	C58	5	7	1	3900
4.	Specialist principal	superioare	C58	5	7	1	3900
5.	Specialist principal	superioare	C58	5	5	1	3600
6.	Specialist principal	superioare	C58	5	4	1	3450
	Total secție					5	19450
	<i>Secția construcții industriale</i>						
7.	Șef al secției în cadrul direcției	superioare	B43	10	7	1	5200
8.	Specialist principal	superioare	C58	5	4	1	3450
9.	Specialist principal	superioare	C58	5	1	1	3000
10.	Specialist superior	superioare	C59	4	1	1	2800
	Total secție					4	14450

	<i>Secția construcții în zone protejate</i>						
11.	Șef al secției în cadrul direcției	superioare	B43	10	7	1	5200
12.	Specialist principal	superioare	C58	5	7	1	3900
13.	Specialist principal	superioare	C58	5	4	1	3450
14.	Specialist superior	superioare	C59	4	7	1	3640
	Total secție					4	16190
	<i>Secția publicitate stradală</i>						
15.	Șef al secției în cadrul direcției	superioare	B43	10	7	1	5200
16.	Specialist principal	superioare	C58	5	7	1	3900
17.	Specialist principal	superioare	C58	5	5	1	3600
18.	Specialist principal	superioare	C58	5	7	1	3900
19.	Specialist principal	superioare	C58	5	7	1	3900
20.	Specialist superior	superioare	C59	4	7	1	3640
	Total secție					6	24140
	Total direcție					20	80095
III	<i>Direcția infrastructură edilitară</i>						
1.	Șef al direcției în cadrul direcției generale	superioare	B41	12	7	1	5720
	<i>Secția trasarea rețelelor</i>						
2.	Șef al secției în cadrul direcției	superioare	B43	10	7	1	5200
3.	Specialist principal	superioare	C58	5	7	1	3900
4.	Specialist principal	superioare	C58	5	7	1	3900
5.	Specialist principal	superioare	C58	5	7	1	3900
6.	Specialist principal	superioare	C58	5	1	1	3000
7.	Specialist superior	superioare	C59	4	1	1	2800
	Total secție					6	22700
	Total direcție					7	28420
IV	<i>Direcția funciară</i>						
1.	Șef adjunct direcție generală, șef direcție în cadrul direcției generale	superioare	B39	15	7	1	6630
	<i>Secția control și evidența plășilor funciare</i>						
2.	Șef al secției în cadrul direcției	superioare	B43	10	6	1	5000
3.	Specialist principal	superioare	C58	5	5	1	3600
4.	Specialist principal	superioare	C58	5	6	1	3750
5.	Specialist principal	superioare	C58	5	7	1	3900
6.	Specialist superior	superioare	C59	4	7	1	3640
7.	Specialist	superioare	C60	2	4	1	2760

	Total secție					6	22650
	<i>Secția relații funciare, sector comercial</i>						
8.	Șef al secției în cadrul direcției	superioare	B43	10	5	1	4800
9.	Specialist principal	superioare	C58	5	4	1	3450
10.	Specialist principal	superioare	C58	5	5	1	3600
11.	Specialist principal	superioare	C58	5	5	1	3600
12.	Specialist principal	superioare	C58	5	4	1	3450
13.	Specialist superior	superioare	C59	4	4	1	3220
14.	Specialist	superioare	C60	2	4	1	2760
	Total secție					7	24880
	<i>Secția relații funciare, sector necomercial</i>						
15.	Șef al secției în cadrul direcției	superioare	B43	10	7	1	5200
16.	Specialist principal	superioare	C58	5	7	1	3900
17.	Specialist principal	superioare	C58	5	6	1	3750
18.	Specialist principal	superioare	C58	5	7	1	3900
19.	Specialist principal	superioare	C58	5	4	1	3450
20.	Specialist superior	superioare	C59	4	7	1	3640
21.	Specialist	superioare	C60	2	5	1	2880
	Total secție					7	26720
	<i>Serviciul cadastru funciar</i>						
22.	Șef serviciu	superioare	B44	8	5	1	4320
23.	Specialist principal	superioare	C58	5	7	1	3900
	Total serviciu					2	8220
	Total direcție					23	89100
V	<i>Direcția autorizarea proiectării</i>						
1.	Șef al direcției în cadrul direcției generale	superioare	B41	12	7	1	5720
	<i>Secția autorizări locuințe colective și obiective de utilitate publică</i>						
2.	Șef al secției în cadrul direcției	superioare	B43	10	6	1	5000
3.	Specialist principal	superioare	C58	5	6	1	3750
4.	Specialist principal	superioare	C58	5	7	1	3900
5.	Specialist principal	superioare	C58	5	6	1	3750
6.	Specialist principal	superioare	C58	5	4	1	3450
7.	Specialist principal	superioare	C58	5	3	1	3300
8.	Specialist principal	superioare	C58	5	2	1	3150
9.	Specialist principal	superioare	C58	5	7	1	3900

10.	Specialist superior	superioare	C59		1	1	2800
11.	Specialist	superioare	C60	2	1	1	2400
	Total secție					10	35400
	<i>Secția autorizări construcții individuale</i>						
12.	Șef al secției în cadrul direcției	superioare	B43	10	7	1	5200
13.	Specialist principal	superioare	C58	5	4	1	3450
14.	Specialist principal	superioare	C58	5	7	1	3900
15.	Specialist principal	superioare	C58	5	4	1	3450
16.	Specialist principal	superioare	C58	5	3	1	3300
17.	Specialist principal	superioare	C58	5	4	1	3450
18.	Specialist principal	superioare	C58	5	4	1	3450
19.	Specialist principal	superioare	C58	5	4	1	3450
20.	Specialist principal	superioare	C58	5	4	1	3450
21.	Specialist superior	superioare	C59	4	7	1	3640
22.	Specialist	superioare	C60	2	1	1	2400
	Total secție					11	39140
	Total direcție					22	80260
	<i>Serviciul resurse umane și administrare internă</i>						
1.	Șef al serviciului	superioare	B44	8	7	1	4680
2.	Specialist principal	superioare	C58	5	3	1	3300
	Total serviciu					2	7980
	<i>Serviciul analiză și asigurarea resurselor bugetare</i>						
1.	Șef al serviciului, contabil-șef	superioare	C53	12	7	1	5720
2.	Specialist principal	superioare	C58	5	7	1	3900
3.	Specialist superior	superioare	C59	4	7	1	3640
	Total serviciu					3	13260
1.	Secretar administrativ superior					1	1550
	Total direcție generală					80	313505

TOTAL: 80

a) "fdp" – 0

b) "pcpfdp" – 0

c) "fpcns" – 0

d) „fpc” – 19

e) „fpe” – 60

f) „pdtafap” – 1



SECRETAR AL MUNICIPIULUI

Valeriu Didencu



SCHEMA DE ÎNCADRARE

A DIRECȚIEI GENERALE ARHITECTURĂ, URBANISM ȘI RELAȚII FUNCiare

(personal finanțat din contul mijloacelor speciale)

începând cu "1" aprilie 2012

Nr. Crt.	Denumirea subdiviziunii, interioare, titlul funcției	Salariul de bază (lei)	Numărul de unități	Salariul lunar (lei)
1	2	6	7	8
I	<i>Serviciul cadastru funciar</i>			
1.	Inginer principal	2000	1	2400
2.	Inginer principal	2000	1	2400
3.	Inginer principal	2000	1	2400
	Total	6000	3	7200
II	<i>Secția topografie</i>			
1.	Șef al secției	2500	1	3000
2.	Inginer principal	2000	1	2400
3.	Inginer principal	2000	1	2400
4.	Inginer principal	2000	1	2400
	Total	8500	4	10200
III	<i>Serviciul cadastru funcțional urban</i>			
1.	Șef al serviciului	2200	1	2640
2.	Inginer principal	2000	1	2400
3.	Inginer principal	2000	1	2400
	Total	6200	3	7440
IV	<i>Serviciul cadastru edilitar</i>			
1.	Șef al serviciului	2200	1	2640
2.	Inginer principal	2000	1	2400
3.	Inginer principal	2000	1	2400
	Total	6200	3	7440

V	<i>Serviciul calculul liniilor roșii și a coordonatelor</i>			
1.	Șef al serviciului	2200	1	2640
2.	Inginer principal	2000	1	2400
	Total	4200	2	5240
VI	<i>Serviciul resurse umane și administrare internă</i>			
1.	Inspector superior, controlul asupra executării hotărârilor	1700	1	2040
2.	Secretar administrativ superior	1550	1	1860
3.	Secretar administrativ superior	1550	1	1860
4.	Secretar administrativ superior	1550	1	1860
	Total	6350	4	7620
VII	<i>Serviciul analizarea și asigurarea resurselor bugetare</i>			
1.	Economist principal	2000	1	2400
2.	Economist principal	2000	1	2400
3.	Contabil principal	2000	1	2400
4.	Contabil principal	2000	1	2400
5.	Contabil principal	2000	1	2400
	Total	10000	5	12000
VIII	<i>Serviciul arhivă</i>			
1.	Șef al serviciului	2200	1	2640
2.	Arhivar	1350	1	1620
3.	Arhivar	1350	1	1620
4.	Arhivar	1350	1	1620
5.	Arhivar	1350	1	1620
	Total	7600	5	9120
IX	<i>Secția relații cu populația (ghișee)</i>			
1.	Secretar administrativ superior	1550	1	1860
2.	Secretar administrativ superior	1550	1	1860
3.	Secretar administrativ superior	1550	1	1860
4.	Secretar administrativ superior	1550	1	1860
	Total	6200	4	7440
X	<i>Serviciul tehnologii informaționale</i>			
1.	Șef al serviciului	2400	1	2880
2.	Administrator principal baze de date	2200	1	2640
3.	Administrator principal baze de date	2200	1	2640
	Total	6800	3	8160
XI	<i>Secția auxiliară</i>			

