



DECIZIE

nr. 6/15

din 04 octombrie 2018

Despre operarea de modificări în decizia
Consiliului municipal Chișinău
nr. 2/3 din 27.02.2018 „Cu privire la aprobarea
Regulamentului de organizare și funcționare a
Direcției generale asistență socială și sănătate
a Consiliului municipal Chișinău,
statul de personal și organigramei”

Întru executarea prevederilor deciziei Consiliului municipal Chișinău nr. 1/5 din 07.02.2018 „Cu privire la reorganizare prin fuziune (absorbție) a Direcției generale a Fondului municipal Chișinău de susținere socială a populației și Direcției sănătății a Consiliului municipal Chișinău de către Direcția generală asistență socială a Consiliului municipal Chișinău”, în temeiul Hotărârii de Guvern nr. 828 din 20.11.2015 „Cu privire la aprobarea Regulamentului-cadru de organizare și funcționare a organului local de specialitate în domeniul asistenței sociale și protecției familiei și a structurii-tip a acestuia”, Legii nr. 155 din 21.07.2011 „Pentru aprobarea clasificatorului unic al funcționarilor publici”, Legii nr. 397-XV din 16.10.2003 „Privind finanțele publice locale”, Hotărârii Guvernului nr. 381 din 13.04.2006 „Cu privire la condițiile de salarizare a personalului din unitățile bugetare”, Hotărârii Guvernului nr. 1001 din 26.12.2011 „Privind punerea în aplicare a unor acte legislative”, anexei nr. 5 a Hotărârii Guvernului nr. 201 din 11.03.2009 „Privind punerea în aplicare a prevederilor Legii nr. 158-XVI din 04.07.2008 „Cu privire la funcția publică și statutul funcționarului public”, în temeiul art. 6 alin. (2) pct. 1) lit. a) din Legea nr. 136 din 17.06.2016 „Privind statutul municipiului Chișinău”, art. 14 (2) lit. l) din Legea nr. 436-XVI din 28.12.2006 „Privind administrația publică locală”, Consiliul municipal Chișinău DECIDE:

1. Se modifică statul de personal al Direcției generale asistență socială și sănătate a Consiliului municipal Chișinău prin completarea structurii Direcțiilor teritoriale de asistență socială cu Secția prestații sociale, cu introducerea ulterioară a modificărilor respective în anexe

2. Se substituie anexele nr. 2,3,5,6,7,8,9 la decizia Consiliului municipal Chișinău nr. 2/3 din 27.02.2018, cu anexele nr. 2,3,5,6,7,8,9 ale prezentei decizii.
3. Direcția relații publice va aduce la cunoștința populației, prin intermediul mass-media, prevederile prezentei decizii.
4. Controlul executării prezentei decizii se pune în sarcina Primarului General interimar al municipiului Chișinău.

PREȘEDINTE DE ȘEDINȚĂ



Adrian CULAI

SECRETAR INTERIMAR
AL CONSILIULUI



Adrian TALMACI





Structura organizatorică
a Direcției generale asistență socială și sănătate a Consiliului municipal Chișinău

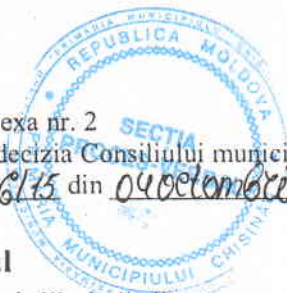
1. Structura organizatorică a Direcției generale este următoarea:

- a) Șeful Direcției generale;
- b) Șeful adjunct, șefii de Direcții/secții de specialitate;
- c) Direcția economico – financiară:
 - 1. Secția finanțe în ocrotirea sănătății și asistență socială;
 - 2. Secția planificarea și executarea finanțelor;
- d) Direcția resurse umane;
- e) Secția de sănătate;
- f) Secția de susținere financiară a populației;
- g) Secția asistență socială comunitară;
- h) Secția protecția persoanelor în etate și persoanelor cu dizabilități;
- i) Secția monitorizare, evaluare și planificare strategică;
- j) Serviciul achiziții publice și contractarea serviciilor sociale;
- k) Serviciul petiții;
- l) Serviciul tehnologii informaționale și statistică;
- m) Serviciul administrativ-auxiliar;
- n) Direcțiile teritoriale de asistență socială;
- o) Secția prestații sociale.

SECRETAR INTERIMAR AL CONSILIULUI

Adrian TALMACI

Anexa nr. 2
la decizia Consiliului municipal Chişinău
nr. 6/15 din 04 octombrie 2018



**Statul de personal
al Direcţiei generale asistenţă socială şi sănătate
a Consiliului municipal Chişinău**

Nr. crt.	Denumirea subdiviziunii structurale, titlul funcţiei	Unităţi	Codul funcţiei publice/ocupaţiei	Gradul de salarizare	Notă
I. Direcţia generală asistenţă socială şi sănătate					
1.	Şef Direcţie generală	1	B39	16	“fpc”
2.	Şef adjunct Direcţie generală	1	B39	15	“fpc”
	Total:	2			
 Direcţia economico-financiară					
1.	Şef direcţie din cadrul Direcţiei generale; Contabil şef	1	B41	12	“fpc”
Secţia planificare şi executare a finanţelor					
2.	Şef secţie în cadrul Direcţiei	1	B42	10	“fpc”
3.	Specialist principal	1	C58	5	“fpe”
4.	Specialist	1	C60	2	“fpe”
5.	Contabil	1		14	„pdtafap”
Secţia finanţe în ocrotirea sănătăţii şi asistenţa socială					
6.	Şef secţie în cadrul Direcţiei	1			“fpc”
7.	Specialist principal	2	C58	5	“fpe”
8.	Specialist superior	1	C59	4	“fpe”
	Total:	9/8			
 Direcţia resurse umane					
1.	Şef direcţie în cadrul Direcţiei generale	1	B41	12	“fpc”
2.	Specialist principal	2	C58	5	“fpe”
3.	Specialist superior	1	C59	4	“fpe”
4.	Specialist	1	C60	2	“fpe”
	Total:	5			
Secţia de sănătate					
1.	Şef secţie în cadrul Direcţiei	1	B42	10	“fpc”
2.	Specialist principal	2	C58	5	“fpe”
3.	Specialist superior	1	C59	4	“fpe”
	Total:	4			
Secţia de susţinere financiară a populaţiei					
1.	Şef secţie în cadrul Direcţiei	1	B42	10	“fpc”
2.	Specialist principal	1	C58	5	“fpe”
3.	Specialist superior	1	C59	4	“fpe”
4.	Specialist	1	C60	2	“fpe”
	Total:	4			
Secţia asistenţă socială comunitară					
1.	Şef secţie în cadrul Direcţiei	1	B42	10	“fpc”

2.	Specialist principal	2	C58	5	“fpe”
3.	Specialist superior	1	C59	4	“fpe”
	Total:	4			
Secția protecția persoanelor în vârstă și persoanelor cu dizabilități					
1.	Șef secție în cadrul Direcției	1	B42	10	“fpc”
2.	Specialist principal	2	C58	5	“fpe”
3.	Specialist superior	1	C59	4	“fpe”
	Total:	4			
Secția monitorizare, evaluare și planificare strategică					
1.	Șef secție în cadrul Direcției	1	B42	10	“fpc”
2.	Specialist principal	2	C58	5	“fpe”
3.	Specialist superior	1	C59	4	“fpe”
	Total:	4			
Serviciul achiziții publice și contractarea serviciilor sociale					
1.	Șef serviciu	1	B44	8	“fpc”
2.	Specialist principal	2	C58	5	“fpe”
	Total:	3			
Serviciul petiții					
1.	Șef serviciu	1			„pdtafap”
2.	Secretar administrativ superior	1			„pdtafap”
	Total:	2			
Serviciul tehnologii informaționale și statistică					
1.	Șef serviciu tehnologii informaționale	1			„pdtafap”
2.	Administrator principal rețea de calculatoare	1			„pdtafap”
	Total:	2			
Serviciul administrativ auxiliar					
1.	Șef serviciu	1			„pdtafap”
2.	Secretar al conducătorului	1			„pdtafap”
3.	Îngrijitor încăperi de producție și de serviciu	8			„pa”
4.	Muncitor la îngrijirea complexă și repararea clădirilor	2			„pa”
5.	Electrician	2			„pa”
6.	Măturător	2			„pa”
7.	Arhivar	1			„pdtafap”
8.	Fochist	1			„pa”
9.	Șofer	1			„pdtafap” k 1,15
	Total:	19			
II. Direcția asistență socială sectorul Centru					
1.	Șef Direcție în cadrul direcției generale	1	B41	12	“fpc”
Secția prestații sociale					
2.	Șef secție în cadrul direcției	1	B42	10	“fpc”
3.	Specialist principal	2	C58	5	“fpe”
4.	Specialist superior	2	C59	4	“fpe”
5.	Specialist	1	C60	2	“fpe”

	Total:	7			
III. Direcția asistență socială sectorul Ciocana					
1.	Șef Direcție în cadrul direcției generale	1	B41	12	“fpc”
Secția prestații sociale					
2.	Șef secție în cadrul direcției	1	B42	10	“fpc”
3.	Specialist principal	2	C58	5	“fpe”
4.	Specialist superior	2	C59	4	“fpe”
5.	Specialist	1	C60	2	“fpe”
	Total:	7			
IV. Direcția asistență socială sectorul Buiucani					
1.	Șef Direcție în cadrul direcției generale	1	B41	12	“fpc”
Secția prestații sociale					
2.	Șef secție în cadrul direcției	1	B42	10	“fpc”
3.	Specialist principal	2	C58	5	“fpe”
4.	Specialist superior	2	C59	4	“fpe”
5.	Specialist	1	C60	2	“fpe”
	Total:	7			
V. Direcția asistență socială sectorul Râșcani					
1.	Șef Direcție în cadrul direcției generale	1	B41	12	“fpc”
Secția prestații sociale					
2.	Șef secție în cadrul direcției	1	B42	10	“fpc”
3.	Specialist principal	2	C58	5	“fpe”
4.	Specialist superior	2	C59	4	“fpe”
5.	Specialist	1	C60	2	“fpe”
	Total:	7			
VI. Direcția asistență socială sectorul Botanica					
1.	Șef Direcție în cadrul direcției generale	1	B41	12	“fpc”
Secția prestații sociale					
2.	Șef secție în cadrul direcției	1	B42	10	“fpc”
3.	Specialist principal	2	C58	5	“fpe”
4.	Specialist superior	2	C59	4	“fpe”
5.	Specialist	1	C60	2	“fpe”
	Total:	7			

Total funcții al Direcției generale asistență socială și sănătate a Consiliului municipal Chișinău		
Total funcții publice dintre care:	73	f.p.
Total funcții publice de conducere	22	f.p.c.
Total funcții publice de execuție	51	f.p.e
Total funcții contractuale	24	

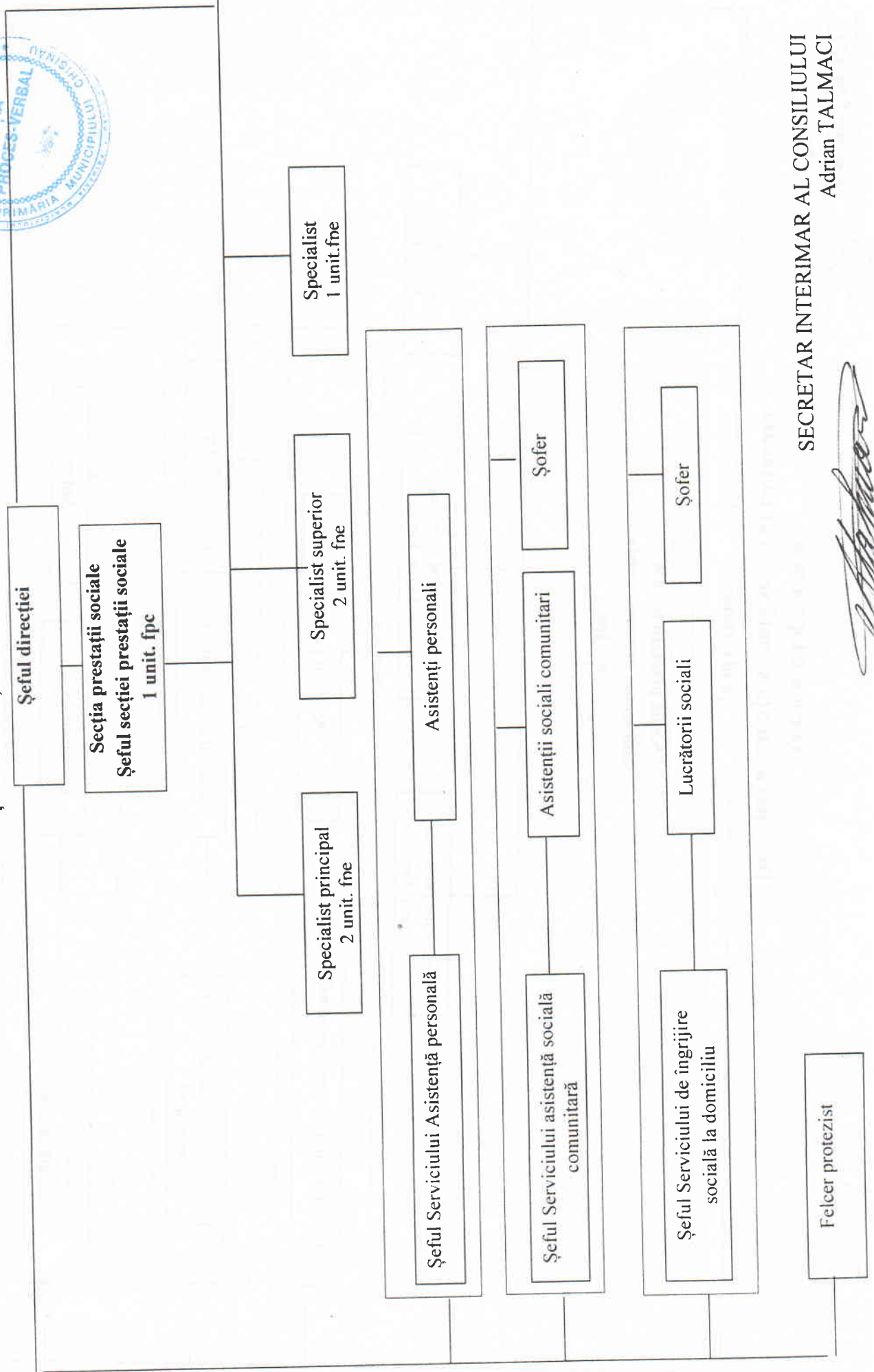
SECRETAR INTERIMAR AL CONSILIULUI

Adrian TALMACI



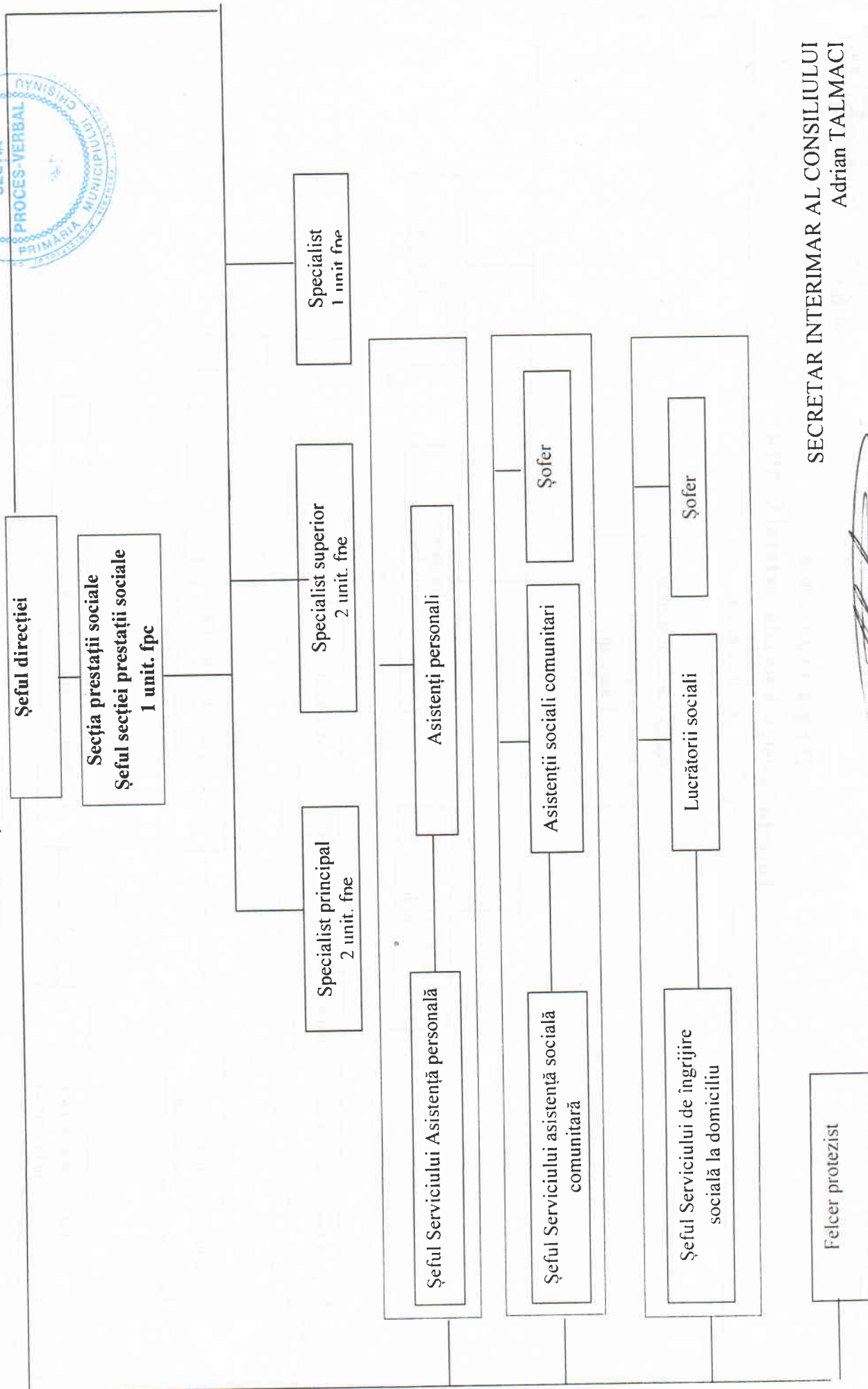


Organigrama Direcției asistență socială sectorul Centru



SECRETAR INTERIMAR AL CONSILIULUI
Adrian TALMACI

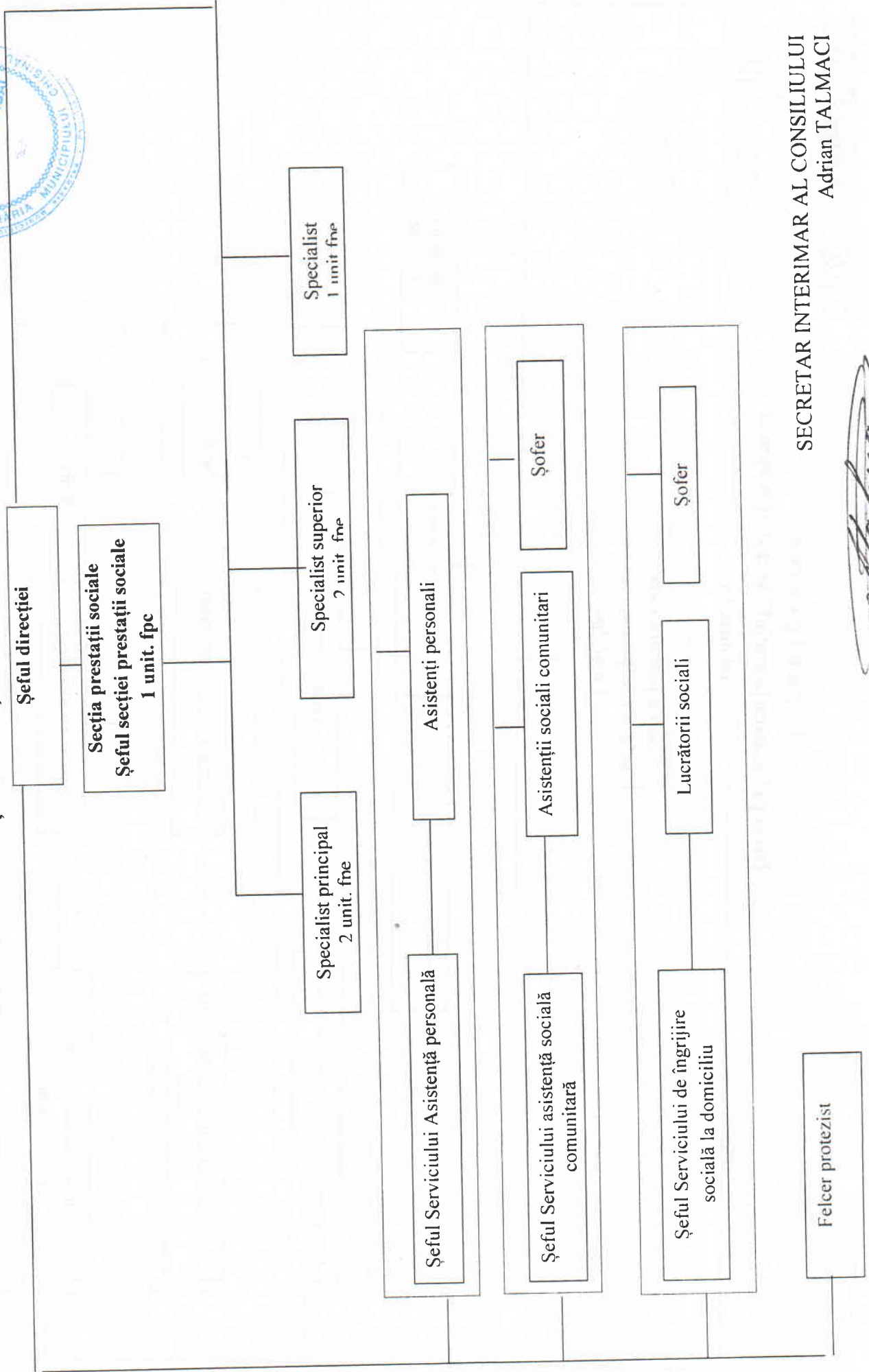
Organigrama Direcției asistență socială sectorul Buiucani



SECRETAR INTERIMAR AL CONSILIULUI
Adrian TALMACI

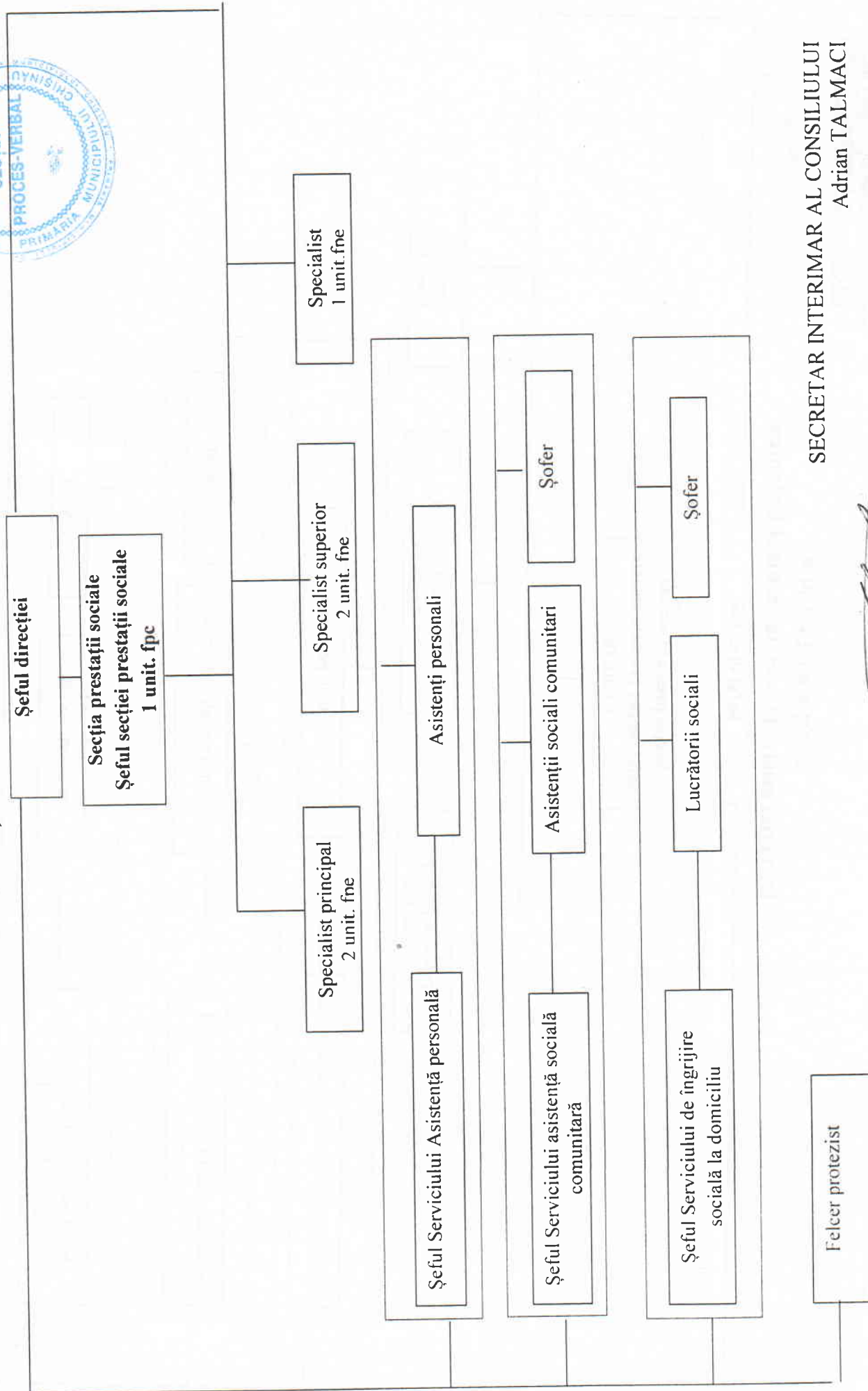


Organigrama Direcției asistență socială sectorul Botanica



SECRETAR INTERIMAR AL CONSILIULUI
Adrian TALMACI

Organigrama Direcției asistență socială sectorul Râșcani

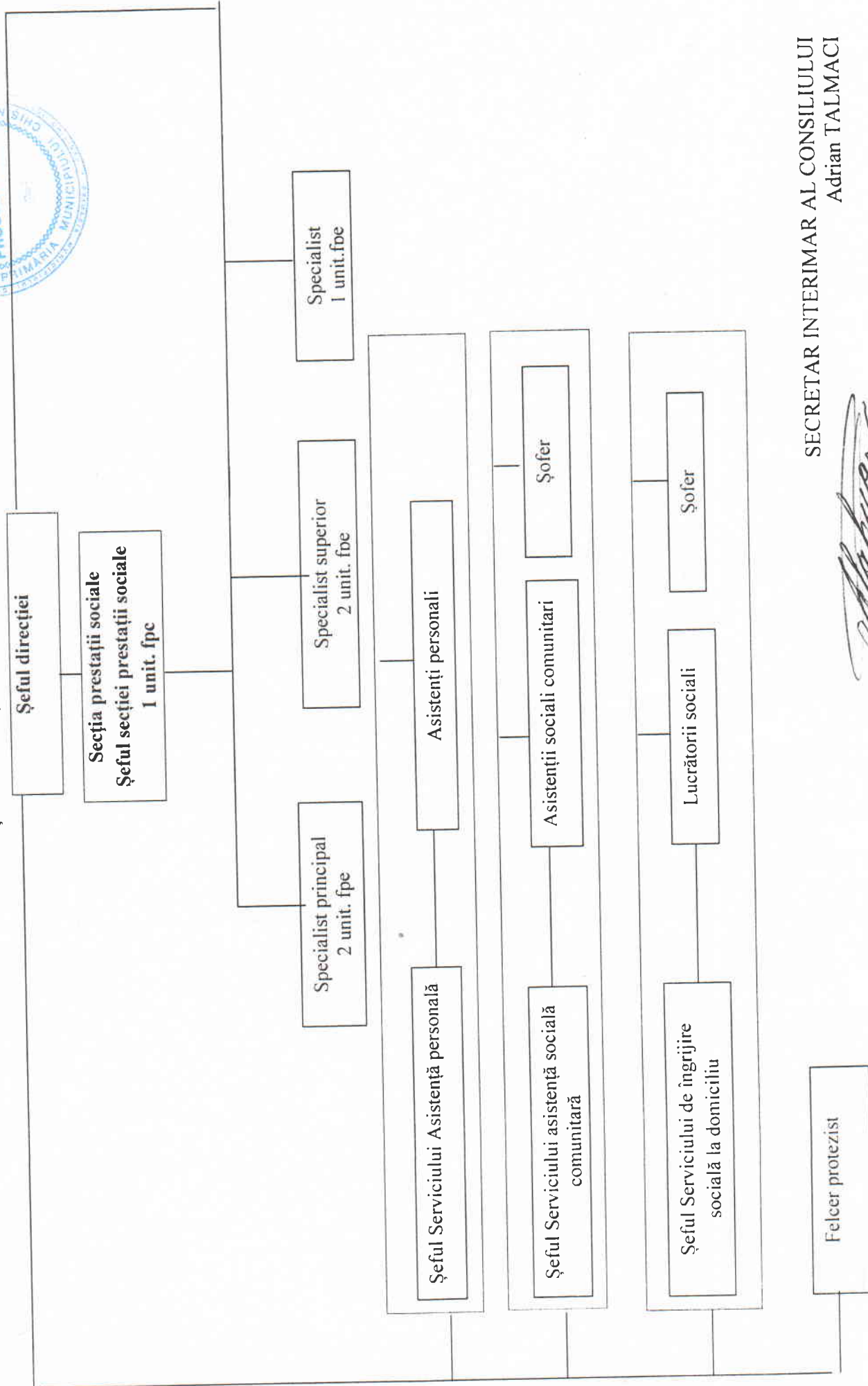


SECRETAR INTERIMAR AL CONSILIULUI
Adrian TALMACI



Organigrama

Direcției asistență socială sectorul Ciocana



SECRETAR INTERIMAR AL CONSILIULUI
Adrian TALMACI