



REPUBLICA MOLDOVA
CONSILIUL MUNICIPAL CHIȘINĂU



00023165

DECIZIE

nr. 2/3

din 20.11.2019

Cu privire la aprobarea organigramei și a statutului de personal al Aparatului Primăriei municipiului Chișinău

În scopul eficientizării activității Aparatului Primăriei municipiului Chișinău, examinând propunerea Primarului general al municipiului Chișinău, în conformitate cu prevederile Legii cu privire la statutul persoanelor cu funcții de demnitate publică nr. 199 din 16.07.2010, Legii cu privire la statutul personalului din cabinetul persoanelor cu funcții de demnitate publică nr. 80 din 07.05.2010, Legii privind funcția publică și statutul funcționarului public nr. 158-XVI din 04.07.2008, Hotărârii de Guvern nr. 1001 din 26.12.2011 „Privind punerea în aplicare a unor acte legislative”, în temeiul art. 14 alin. (2) lit. 1) din Legea nr. 436-XVI din 28.12.2006 „Privind administrația publică locală”, art. 6 alin. (2), pct.1, lit. a) din Legea nr.136 din 17.06.2016 „Privind statutul municipiului Chișinău”, Consiliul municipal Chișinău DECIDE:

1. Se aprobă organigrama Aparatului Primăriei municipiului Chișinău, conform anexei nr.1.
2. Se aprobă statul de personal al Aparatului Primăriei municipiului Chișinău conform anexei nr. 2.
3. Primarul General al municipiului Chișinău, în termen de 3 luni de la data intrării în vigoare a prezentei decizii, va propune Consiliului municipal Chișinău spre aprobare Regulamentul de organizare și funcționare a Aparatului Primăriei municipiului Chișinău.
4. Se pune în sarcina Primarului General al municipiului Chișinău controlul executării prevederilor prezentei decizii.

PREȘEDINTE DE ȘEDINȚĂ

Vasile GRADINARU

SECRETAR INTERIMAR AL CONSILIULUI

Adrian TALMACI

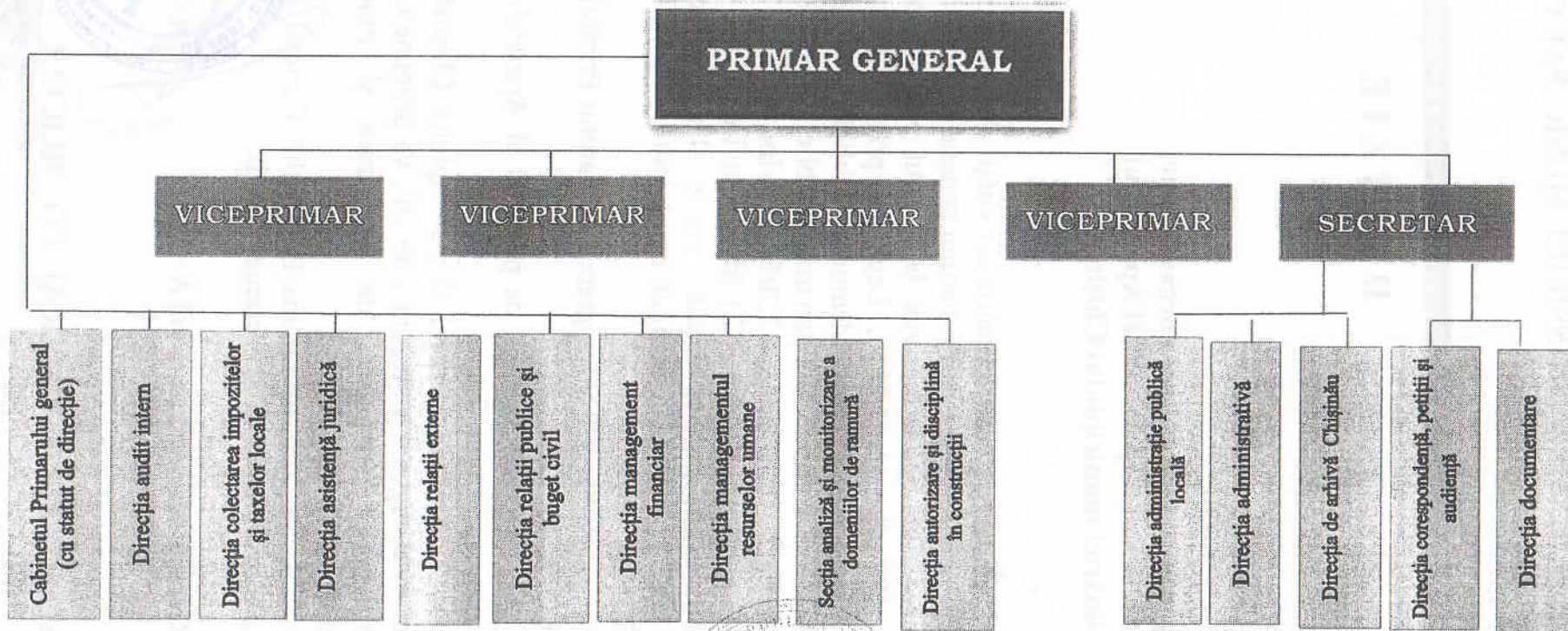




Anexa nr. 1 la decizia
Consiliului municipal Chișinău

nr. 4/3 din 20 noiembrie 2019

PRIMĂRIA MUNICIPIULUI CHIȘINĂU



SECRETAR INTERIMAR AL CONSILIULUI

Adrian TALMACI





Anexa nr. 2
 a decizia Consiliului municipal Chișinău
 nr. 213 din 20 noiembrie 2019

**Statul de personal al
 Aparatului Primăriei municipiului Chișinău**

Nr. d/o	Denumirea subdiviziunii	Număr de unități	Notă
1	2	3	4
1.	Conducerea		
	Primar General	1	fdp
	Viceprimar	4	fdp
	Secretar al Consiliului municipal Chișinău	1	fpc
	Total:	6	
2.	Cabinetul Primarului general (cu statut de direcție)		
	Șef de cabinet	1	pcpfdp
	Consilier	12	pcpfdp
	Asistent	5	pcpfdp
	Total:	18	
3.	Secția analiză și monitorizare a domeniilor de ramură		
	Șef secție	1	fpc
	Specialist principal	4	fpe
	Total:	5	
4.	Direcția administrație publică locală		
	Șef direcție	1	
	<i>Secția coordonarea activității preturilor și unităților administrativ-teritoriale</i>		
	Șef adjunct direcție, șef secție în cadrul direcției	1	fpc
	Specialist principal	4	fpe
	<i>Secția pentru organizarea și coordonarea activității Consiliului municipal Chișinău</i>		
	Șef secție în cadrul direcției	1	fpc
	Specialist principal	7	fpe
	Specialist superior	2	fpe
	<i>Secția social-umanitară și relații interetnice</i>		
	Șef secție în cadrul direcției	1	fpc
	Specialist principal	3	fpe
	Total în direcție	20	
5.	Direcția asistență juridică		
	Șef direcție	1	fpc
	Șef adjunct direcție	2	fpc

<i>Secția asistență juridică în domeniul relațiilor patrimoniale și comerțului</i>			
	Șef secție în cadrul direcției	1	fpc
	Specialist principal	6	fpe
	Specialist superior	4	fpe
<i>Secția asistență juridică în domeniul arhitectural-urbanistic, financiar și transport public</i>			
	Șef secție în cadrul direcției	1	fpc
	Specialist principal	8	fpe
	Specialist superior	2	fpe
<i>Secția asistență juridică în domeniul social-cultural, secretariat și documentare</i>			
	Șef secție în cadrul direcției	1	fpc
	Specialist principal	4	fpe
	Specialist superior	1	fpe
	Total în direcție	31	
6.	Direcția audit intern		
	Șef direcție	1	fpc
<i>Secția audit sisteme operaționale</i>			
	Șef adjunct direcție, șef secție în cadrul direcției	1	fpc
	Auditor intern principal	1	fpe
	Auditor intern superior	1	fpe
	Auditor intern	1	fpe
<i>Secția audit sisteme manageriale și de suport</i>			
	Șef secție în cadrul direcției	1	fpc
	Auditor intern principal	1	fpe
	Auditor intern superior	2	fpe
	Total în direcție	9	
7.	Direcția relații externe		
	Șef direcție	1	fpc
	Specialist principal	4	fpe
	Total în direcție	5	
8.	Direcția management financiar		
	Șef direcție, contabil-șef	1	fpc
<i>Secția planificare și gestionare a finanțelor publice</i>			
	Șef adjunct direcție, șef secție în cadrul direcției	1	fpc
	Specialist principal	1	fpe
	Specialist superior	1	fpe
	Economist principal	1	pdtafap
<i>Secția monitoring și analiză economică</i>			
	Șef secție în cadrul direcției	1	fpc

	Specialist principal	3	fpe
	Total în direcție	9	
9.	Direcția corespondență, petiții și audiență		
	Șef direcție	1	fpc
	<i>Secția petiții și audiență</i>		
	Șef secție în cadrul direcție	1	fpc
	Specialist superior	1	fpe
	Inspector superior	2	pdtafap
	Inspector superior controlul asupra executării hotărârilor	1	pdtafap
	<i>Secția corespondență oficială</i>		
	Șef secție în cadrul direcției	1	pdtafap
	Inspector superior	3	pdtafap
	Inspector superior controlul asupra executării hotărârilor	2	pdtafap
	Total în direcție	12	
10.	Direcția relații publice și buget civil		
	Șef direcție	1	fpc
	Șef adjunct direcție	1	fpc
	Specialist principal	3	fpe
	Tehnician superior	1	ps
	Fotograf	1	ps
	Total în direcție	7	
11.	Direcția autorizare și disciplină în construcții		
	Șef direcție	1	fpc
	Șef adjunct direcție	1	fpc
	Specialist principal	3	fpe
	Total în direcție	5	
12.	Direcția documentare		
	Șef direcție	1	fpc
	<i>Secția proces-verbal</i>		
	Specialist	1	fpe
	Secretar administrativ superior	2	pdtafap
	Stenograf	2	pdtafap
	<i>Secția redactare</i>		
	Șef secție	1	pdtafap
	Redactor principal	1	pdtafap
	Redactor superior	1	pdtafap

	Secretar administrativ	2	pdtafap
	Total în direcție	11	
13.	Direcția managementul resurselor umane		
	Șef direcție	1	fpc
	Specialist principal	3	fpe
	Specialist superior	1	fpe
	Total în direcție	5	
14.	Direcția de arhivă Chișinău		
	Șef direcție	1	fpc
	Șef adjunct direcție	1	fpc
	Specialist principal	3	fpe
	Specialist superior	2	fpe
	Total în direcție	7	
15.	Direcția colectarea impozitelor și taxelor locale		
	Șef direcție	1	fpc
	Specialist superior	1	fpe
	<i>Serviciul colectare a impozitelor și taxelor locale sectorul Botanica</i>		
	Șef adjunct direcție, șef serviciu	1	fpc
	Specialist principal	3	fpe
	Specialist superior	1	fpe
	<i>Serviciul colectare a impozitelor și taxelor locale sectorul Buiucani</i>		
	Șef serviciu	1	fpc
	Specialist principal	2	fpe
	Specialist superior	1	fpe
	<i>Serviciul colectare a impozitelor și taxelor locale sectorul Centru</i>		
	Șef serviciu	1	fpc
	Specialist principal	1	fpe
	Specialist superior	1	fpe
	<i>Serviciul colectare a impozitelor și taxelor locale sectorul Ciocana</i>		
	Șef serviciu	1	fpc
	Specialist principal	2	fpe
	Specialist superior	1	fpe
	<i>Serviciul colectare a impozitelor și taxelor locale sectorul Rîșcani</i>		
	Șef serviciu	1	fpc
	Specialist principal	2	fpe
	Specialist superior	1	fpe
	Total :	22	
16.	Direcția administrativă		
	Șef direcție	1	pdtafap
	Economist principal	1	pdtafap

<i>Secția tehnologii și sisteme informaționale</i>			
	Șef secție	1	pdtafap
	Inginer principal pentru exploatarea sistemelor informaționale	2	pdtafap
	Inginer principal pentru securitatea informațională	1	pdtafap
<i>Secția deservire tehnică</i>			
	Șef secție	1	pdtafap
	Inginer	1	pdtafap
	Inspector superior	2	pdtafap
	Conducător auto	9	pa
	Dactilograf	2	pa
	Măturător	1	pa
	Electrician	1	pa
	Lăcătuș	1	pa
	Operator telecomunicații	1	pa
	Țimplar	1	pa
	Îngrijitor încăperi	9	pa
	Paznic	5	pa
	Garderobier	1	pa
	Total în direcție	41	

Total numărul de unități: 213

Inclusiv:

fdp 5 unit.
pcpfdp 18 unit.
fpc 35 unit.
fpe 93 unit.
pdtafapp 29 unit.
ps 2 unit.
pa 31 unit.

SECRETAR INTERIMAR AL CONSILIULUI



Adrian TALMACI

