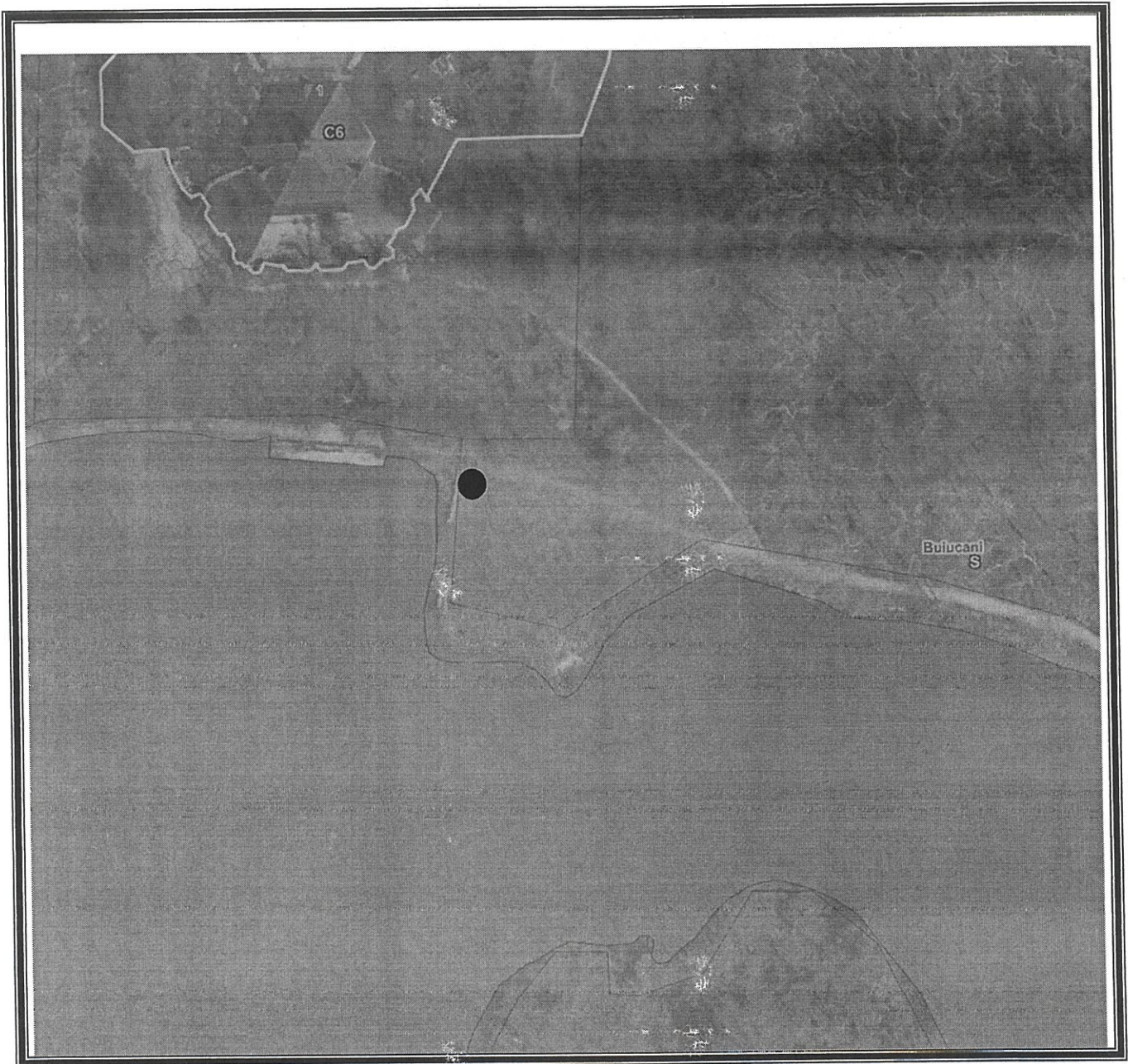




Anexa nr. 118  
la decizia Consiliului municipal Chișinău  
nr. 4/12 din 22 aprilie 2024

**sec. Buiucani, Parcul „LA IZVOR”**



● - Terasă de alimentație publică (100 m.p. terasa, inclusiv 12 m.p. unitatea specializată pentru deservire).



Secretar interimar al Consiliului municipal Chișinău

  
**Adrian TALMACI**