



PRIMĂRIA
MUNICIPIULUI
CHIȘINĂU

2024

UN NOU AN DE
TRANSFORMĂRI

CONTINUĂM SĂ DEZVOLTĂM ORAȘUL



Bulevardul Decebal, reparat capital și modernizat

Zeci de km de drumuri reparate și modernizate în 2024

Împreună, am reușit să construim și să modernizăm sute de kilometri de străzi și trotuare în toate sectoarele capitalei și în suburbii. Am început cu arterele importante, continuăm să reparăm și străzile secundare, precum și curțile blocurilor.

ÎMPREUNĂ REPARĂM ȘI CONSTRUIM DRUMURI



PRIMĂRIA
MUNICIPIULUI
CHISINĂU

Zeci de km de drumuri reparate și modernizate în 2024

Împreună, am reușit să construim și să modernizăm sute de kilometri de străzi și trotuare în toate sectoarele capitalei și în suburbii. Am început cu arterele importante, continuăm să reparăm și străzile secundare, precum și curțile blocurilor.

Str. Alba Iulia, reabilitată și modernizată

ÎMPREUNĂ REPARĂM ȘI CONSTRUIM DRUMURI



PRIMĂRIA
MUNICIPIULUI
CHISINĂU



Bulevardul Mircea cel Bătrân, reabilitat și modernizat

Zeci de km de drumuri reparate și modernizate în 2024

Împreună, am reușit să construim și să modernizăm sute de kilometri de străzi și trotuare în toate sectoarele capitalei și în suburbii. Am început cu arterele importante, continuăm să reparăm și străzile secundare, precum și curțile blocurilor.

ÎMPREUNĂ REPARĂM ȘI CONSTRUIM DRUMURI



PRIMĂRIA
MUNICIPIULUI
CHISINĂU



Rondul Visterniceni, reabilitat și modernizat

Zeci de km de drumuri reparate și modernizate în 2024

Împreună, am reușit să construim și să modernizăm sute de kilometri de străzi și trotuare în toate sectoarele capitalei și în suburbii. Am început cu arterele importante, continuăm să reparăm și străzile secundare, precum și curțile blocurilor.

ÎMPREUNĂ REPARĂM ȘI CONSTRUIM DRUMURI



PRIMĂRIA
MUNICIPIULUI
CHISINĂU



Rondul bulevardul Renașterii Naționale - strada Calea Orheiului

Zeci de km de drumuri reparate și modernizate în 2024

Împreună, am reușit să construim și să modernizăm sute de kilometri de străzi și trotuare în toate sectoarele capitalei și în suburbii. Am început cu arterele importante, continuăm să reparăm și străzile secundare, precum și curțile blocurilor.

**ÎMPREUNĂ REPARĂM
ȘI CONSTRUIM DRUMURI**



**PRIMĂRIA
MUNICIPIULUI
CHISINĂU**



Strada Vladimir Korolenko, reparată capital

Zeci de km de drumuri reparate și modernizate în 2024

Împreună, am reușit să construim și să modernizăm sute de kilometri de străzi și trotuare în toate sectoarele capitalei și în suburbii. Am început cu arterele importante, continuăm să reparăm și străzile secundare, precum și curțile blocurilor.

ALTE STRĂZI CONSTRUITE ȘI REPARATE ÎN ULTIMUL AN

- Str. Mircești
- Bulevardul Moscova
- Str. Petricani (segment)
- Str. Pandurilor
- Str. Meșterul Manole (segment)
- Str. Bucuriei
- Cercul din str. Calea Orheiulu
- Str. Ciuflea
- Str. Șt. Neaga
- și multe altele

ÎMPREUNĂ REPARĂM ȘI CONSTRUIM DRUMURI



PRIMĂRIA
MUNICIPIULUI
CHISINĂU

PRIORITATE PENTRU URMĂTORII 5 ANI

Proiect de extindere a bulevardului Mircea cel Bătrân

- Bulevardul Mircea cel Bătrân va fi construit până la strada Bucovinei
- Strada Industrială
- Strada Mesager

Primăria Chișinău a semnat acordul de prefinanțare cu BERD, deschizând calea unui nou angajament investițional de peste un miliard de lei. Proiectul vizează extinderea bulevardului Mircea cel Bătrân până la strada Bucovinei, precum și reabilitarea străzilor Industrială și Mesager.

ÎMPREUNĂ REPARĂM
ȘI CONSTRUIM DRUMURI



PRIMĂRIA
MUNICIPIULUI
CHISINĂU



Zeci de drumuri de acces în curțile de blocuri și către școli și grădinițe au fost reparate și amenajate în 2024. Lucrările presupun reabilitarea trotuarelor, schimbarea bordurilor, asfaltarea părții carosabile și a intrărilor în scările blocurilor, dar și amenajarea locurilor de parcare.



● Drum de acces către grădinița nr. 177

● Drum de acces către grădinițele nr.7 și nr. 167

... ȘI SUNT MULTE ALTE EXEMPLE ÎN CHIȘINĂU ȘI ÎN SUBURBII

CĂI DE ACCES ÎN CURȚI

În ultimii ani, am reușit să reabilităm sute de curți de bloc din întreaga capitală. În continuare vom implementa Programul de reabilitare a curților de bloc la nivel de municipiu în toate sectoarele.



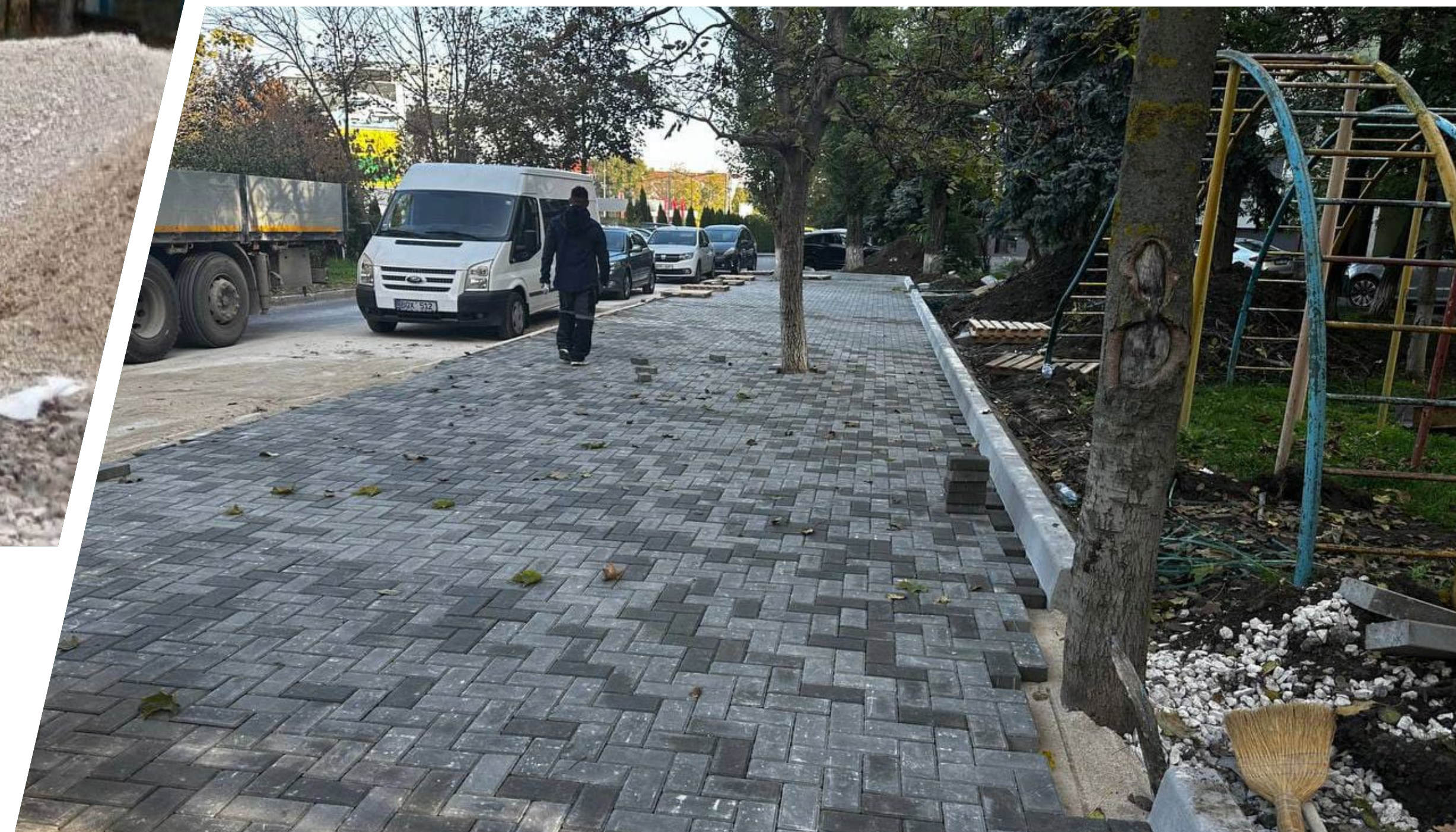
**PRIMĂRIA
MUNICIPIULUI
CHISINĂU**



Galaxy A24

- bd. Traian 17/1, 19/1, 21/1 și str. Independenței, 18

- șoseaua Balcani, nr. 8



Zeci de drumuri de acces în curțile de blocuri și către școli și grădinițe au fost reparate și amenajate în 2024. Lucrările presupun reabilitarea trotuarelor, schimbarea bordurilor, asfaltarea părții carosabile și a intrărilor în scările blocurilor, dar și amenajarea locurilor de parcare.

... ȘI SUNT MULTE ALTE EXEMPLE ÎN CHIȘINĂU ȘI ÎN SUBURBII

CĂI DE ACCES ÎN CURȚI

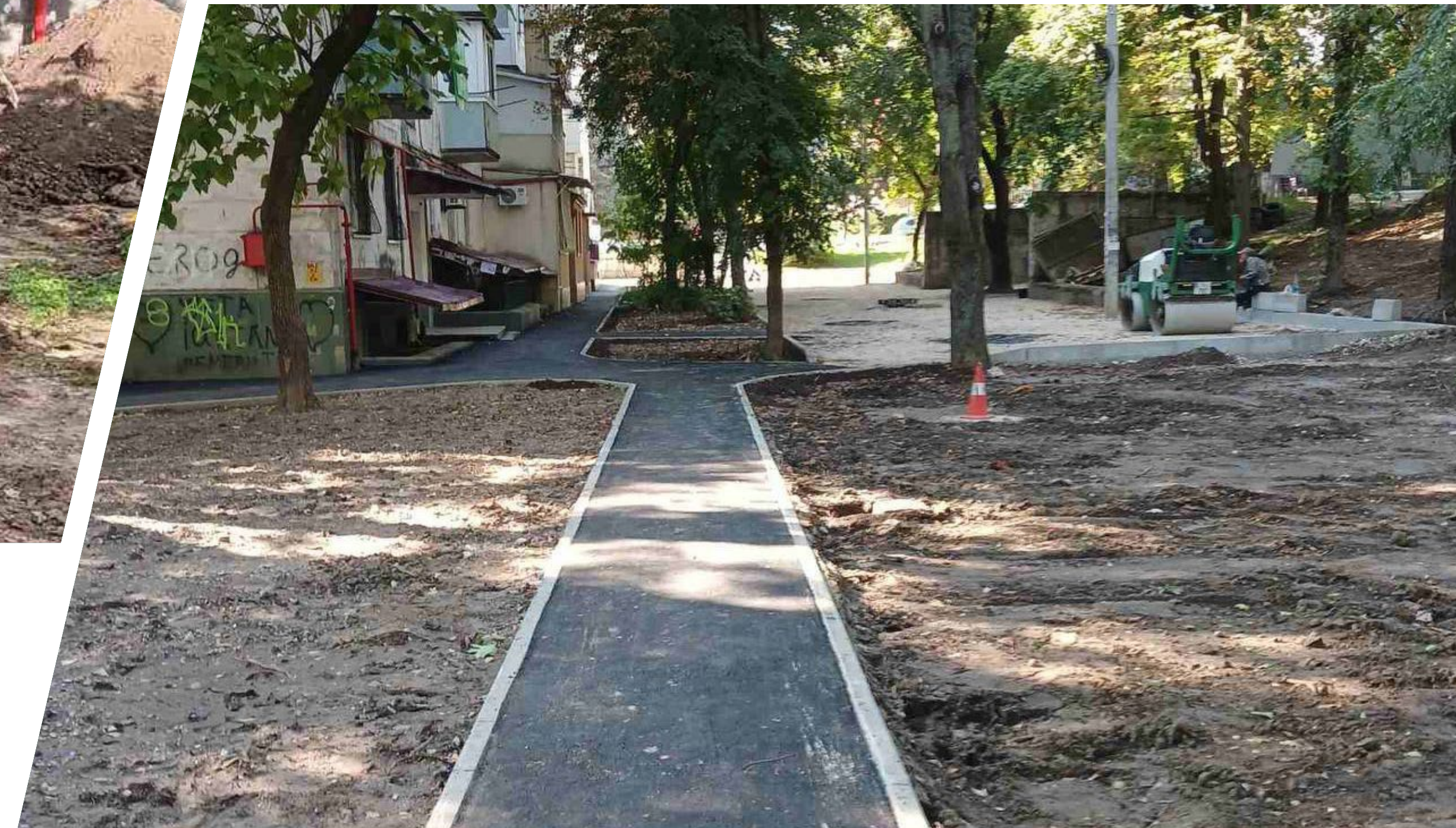
În ultimii ani, am reușit să reabilităm sute de curți de bloc din întreaga capitală. În continuare vom implementa Programul de reabilitare a curților de bloc la nivel de municipiu în toate sectoarele.



**PRIMĂRIA
MUNICIPIULUI
CHISINĂU**



Zeci de drumuri de acces în curțile de blocuri și către școli și grădinițe au fost reparate și amenajate în 2024. Lucrările presupun reabilitarea trotuarelor, schimbarea bordurilor, asfaltarea părții carosabile și a intrărilor în scările blocurilor, dar și amenajarea locurilor de parcare.



● str. Nicolae Zelinski 28/5 - 30/3

● Nicolae Zelinski
(blocurile 20, 22, 24,
26/1 și 26/2)

... ȘI SUNT MULTE ALTE EXEMPLE ÎN CHIȘINĂU ȘI ÎN SUBURBII

CĂI DE ACCES ÎN CURȚI

În ultimii ani, am reușit să reabilităm sute de curți de bloc din întreaga capitală. În continuare vom implementa Programul de reabilitare a curților de bloc la nivel de municipiu în toate sectoarele.



**PRIMĂRIA
MUNICIPIULUI
CHISINĂU**



● bd. Moscova 14/1

● Strada Alba Iulia 113



Am amenajat zeci de terenuri de joacă și de sport, spații educaționale și interactive, în toate sectoarele orașului. Construim spații sportive sau de joacă și recreere pentru familiile cu copii în curțile de bloc și în toate spațiile publice.

... ȘI SUNT MULTE ALTE EXEMPLE ÎN CHIȘINĂU ȘI ÎN SUBURBII

TERENURI DE JOACĂ ȘI DE SPORT

Sute de terenuri de joacă, de agrement și de sport au fost construite în ultimii ani. Am depus efort pentru a încuraja activitățile sportive și modul sănătos de viață pentru toți locuitorii, tineri și vârstnici.



**PRIMĂRIA
MUNICIPIULUI
CHISINĂU**



Am amenajat zeci de terenuri de joacă și de sport, spații educaționale și interactive, în toate sectoarele orașului. Construim spații sportive sau de joacă și recreere pentru familiile cu copii în curțile de bloc și în toate spațiile publice.

ALTE TERENURI DE JOACĂ ȘI DE SPORT CONSTRUITE ȘI REPARATE ÎN ULTIMUL AN

● str. Alba Iulia, 194/1 - 194/2

● str. Miorița 5/4

● str. Drumul Viilor 28/1

● Parcul Pădure Rîșcani

● Parcul "La Izvor"

● Str. Nicolae Zelinski, 36/2 - 36/3

● Str. Tudor Vladimirescu, 1/4-1/5

● Bd. Dacia 44

● Str. Igor Vieru 17

● Str. Mihail Sadoveanu 6/6

● Str. Gheorghe Asachi,
62/4-62/5,

și multe altele

TERENURI DE JOACĂ ȘI DE SPORT

Sute de terenuri de joacă, de agrement și de sport au fost construite în ultimii ani. Am depus efort pentru a încuraja activitățile sportive și modul sănătos de viață pentru toți locuitorii, tineri și vârstnici.



**PRIMĂRIA
MUNICIPIULUI
CHISINĂU**

Sute de locuri noi de parcare au fost construite
în toate sectoarele oraşului în 2024.



- Peste 80 de locuri publice de parcare au fost create de la zero, pe terenul adiacent scuarului din bd. Mircea cel Bătrân nr. 29/1.

- Parcări publice în proces de amenajare pe strada Nicolae Milescu Spătaru



... ŞI SUNT MULTE ALTE EXEMPLE ÎN CHIŞINĂU ŞI ÎN SUBURBII

CONSTRUIM PARCĂRI

Pe parcursul ultimilor ani, municipalitatea a transformat amenajarea parcărilor în prioritate. Am reuşit să construim parcări de la zero, să amenajăm parcările existente şi să amenajăm parcări noi în preajma obiectivelor de infrastructură pe care le reabilităm.



PRIMĂRIA
MUNICIPIULUI
CHISINĂU



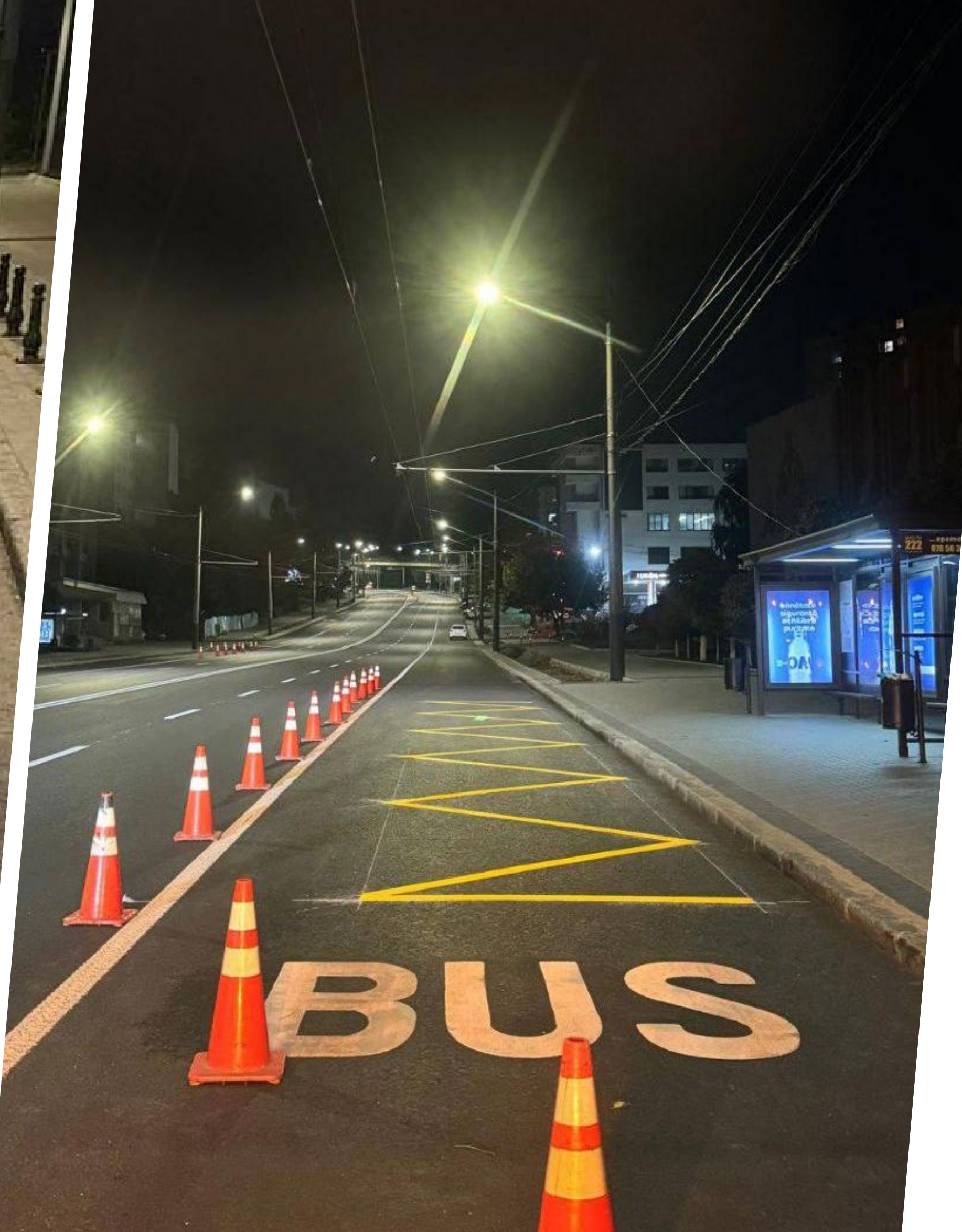
În ultimul an au fost create peste 7 km de benzi speciale pe trei dintre cele mai importante artere ale orașului: bulevardul Decebal, străzile Alba Iulia și Gheorghe Asachi, iar viteza medie de deplasare a transportului public a ajuns astăzi la 20-25 km/oră.

Până în prezent, **17 străzi din oraș au fost amenajate cu benzi dedicate**, totalitatea cărora însumează 45 km pe sens dus-întors. Primăria își continuă angajamentul de a dezvolta un transport public mai eficient și accesibil, contribuind la crearea unei mobilități urbane durabile și rapide pentru cetățeni.

TRANSPORT PUBLIC - EXTINDEM REȚEAUA DE BENZI SPECIALE



PRIMĂRIA
MUNICIPIULUI
CHISINĂU



În ultimul an au fost create peste 7 km de benzi speciale pe trei dintre cele mai importante artere ale orașului: bulevardul Decebal, străzile Alba Iulia și Gheorghe Asachi, iar viteza medie de deplasare a transportului public a ajuns astăzi la 20-25 km/oră.

Până în prezent, **17 străzi din oraș au fost amenajate cu benzi dedicate**, totalitatea cărora însumează 45 km pe sens dus-întors. Primăria își continuă angajamentul de a dezvolta un transport public mai eficient și accesibil, contribuind la crearea unei mobilități urbane durabile și rapide pentru cetățeni.

**TRANSPORT PUBLIC - EXTINDEM
REȚEAUA DE BENZI SPECIALE**



**PRIMĂRIA
MUNICIPIULUI
CHISINĂU**



În ultimul an au fost create peste 7 km de benzi speciale pe trei dintre cele mai importante artere ale orașului: bulevardul Decebal, străzile Alba Iulia și Gheorghe Asachi, iar viteza medie de deplasare a transportului public a ajuns astăzi la 20-25 km/oră.

Până în prezent, **17 străzi din oraș au fost amenajate cu benzi dedicate**, totalitatea cărora însumează 45 km pe sens dus-întors. Primăria își continuă angajamentul de a dezvolta un transport public mai eficient și accesibil, contribuind la crearea unei mobilități urbane durabile și rapide pentru cetățeni.

**TRANSPORT PUBLIC - EXTINDEM
REȚEAUA DE BENZI SPECIALE**



**PRIMĂRIA
MUNICIPIULUI
CHISINĂU**



ÎNCĂ

20

de troleibuze au fost aduse în 2024, altele urmează să ajungă la Chișinău în scurt timp. Toate unitățile de transport aduse, au grad sporit de confort și practic jumătate din acestea sunt troleibuze articulate, cu capacitate mare.

În total, în ultimii ani, am adus peste 330 de unități de troleibuze și autobuze, modernizând parcul de transport public din municipiu.

**TRANSPORT PUBLIC -
MAI ADUCEM TROLEIBUZE**



**PRIMĂRIA
MUNICIPIULUI
CHISINĂU**



ÎNCĂ

20

de troleibuze au fost aduse în 2024, altele urmează să ajungă la Chișinău în scurt timp. Toate unitățile de transport aduse, au grad sporit de confort și practic jumătate din acestea sunt troleibuze articulate, cu capacitate mare.

În total, în ultimii ani, am adus peste 330 de unități de troleibuze și autobuze, modernizând parcul de transport public din municipiu.

TRANSPORT PUBLIC - MAI ADUCEM TROLEIBUZE



PRIMĂRIA
MUNICIPIULUI
CHISINĂU



ÎNCĂ

20

de troleibuze au fost aduse în 2024, altele urmează să ajungă la Chișinău în scurt timp. Toate unitățile de transport aduse, au grad sporit de confort și practic jumătate din acestea sunt troleibuze articulate, cu capacitate mare.

În total, în ultimii ani, am adus peste 330 de unități de troleibuze și autobuze, modernizând parcul de transport public din municipiu.

TRANSPORT PUBLIC - MAI ADUCEM TROLEIBUZE



PRIMĂRIA
MUNICIPIULUI
CHISINĂU



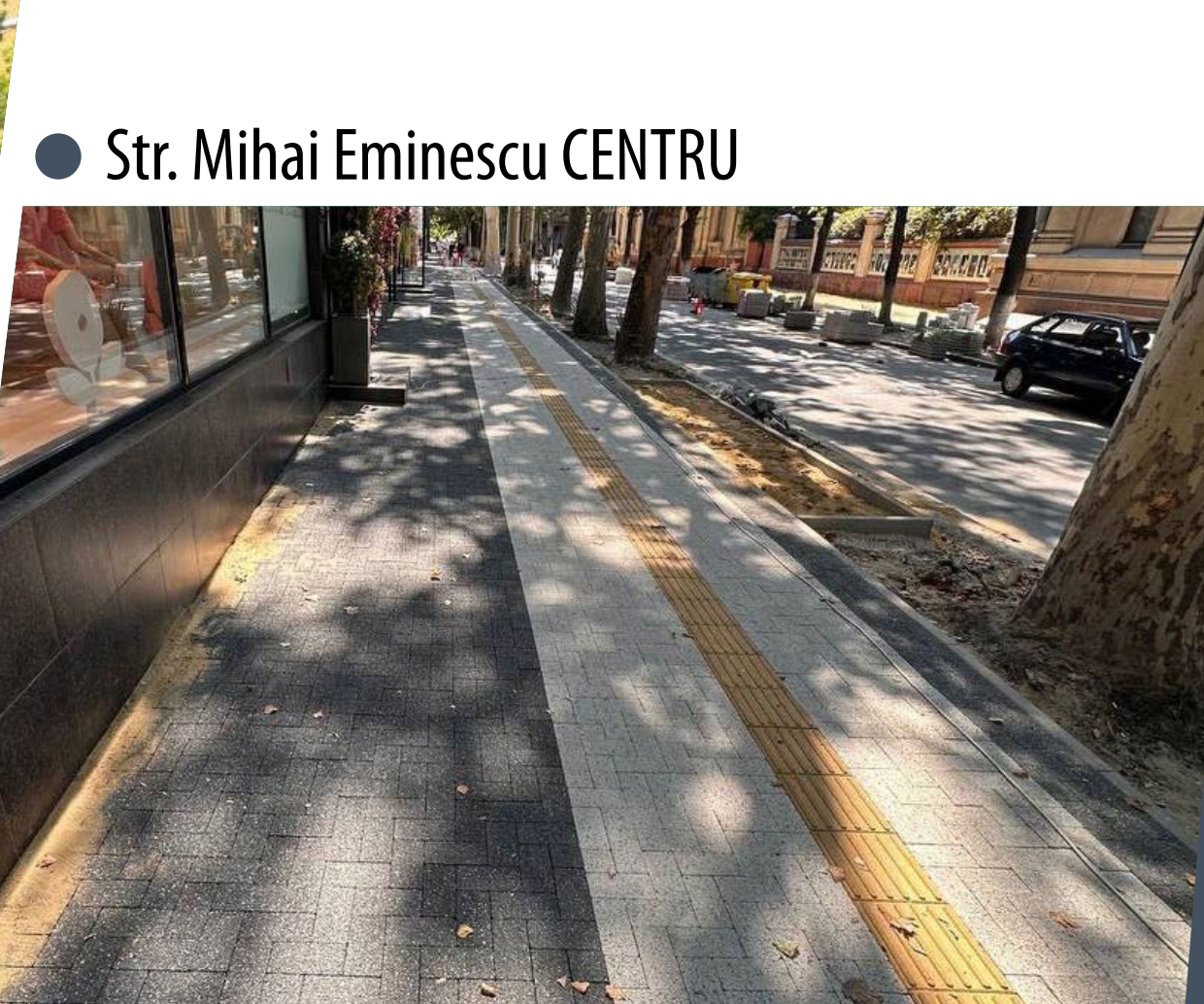
TRANSFORMĂM ÎMPREUNĂ ORASUL ÎNTR-UN SPAȚIU PRIETENOS OAMENILOR



PRIMĂRIA
MUNICIPIULUI
CHISINĂU

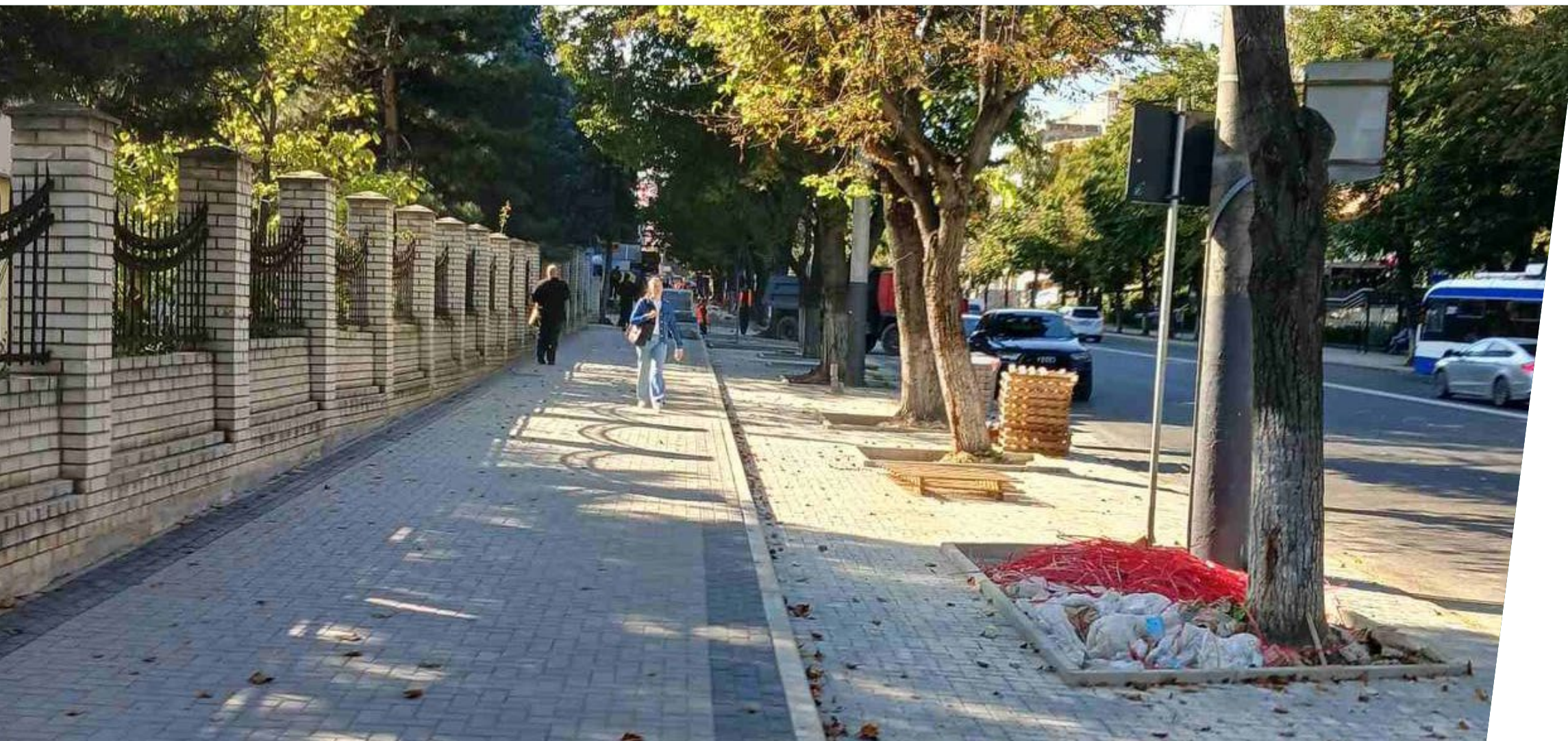


● Str. Hristo Botev, BOTANICA



● Str. Mihai Eminescu CENTRU

Zeci de km de trotuare construite în 2024 în toate sectoarele orașului. Lucrările de modernizare a infrastructurii pietonale includ și crearea rampelor de acces, pavaj de avertizare și ghidare, sistem modern de iluminat public, mobilier urban și multe altele.



● Bd. Decebal, BOTANICA

ALTE TROTUARELE CONSTRUITE ȘI REPARATE ÎN ULTIMUL AN

- Str. Teilor
- Bd. Dacia
- Str. M. Kogălniceanu
- Str. Ciuflea
- Str. Nicolae Milescu-Spătaru
- Str. Ginta Latină
- Str. Liviu Deleanu
- Str. Calea Ieșilor
- și multe altele.

În ultima perioadă, am reparat sute de kilometri de trotuare în toate sectoarele capitalei, dar și în suburbii.

CONTINUĂM SĂ REPARĂM TROTUARELE

Peste 200 de km de trotuare din toate sectoarele orașului au fost reparate și reabilitate în ultimii ani. Astfel aceste spații pietonale au devenit mai confortabile și mai sigure.



PRIMĂRIA
MUNICIPIULUI
CHISINĂU



- Scuarul „Familiei”, construit pe str. Alecu Russo 59/1, CIOCANA

- Lucrăm la amenajarea unui scuar nou pe bd. Dacia, pe tronsonul bd. Cuza Vodă – str. Independenței, BOTANICA



... ȘI SUNT MULTE ALTE EXEMPLE ÎN CHIȘINĂU ȘI ÎN SUBURBII

AMENAJĂM SCUARURI ȘI ZONE DE ODIHNĂ

În ultimii ani am modernizat practic toate parcurile, aleile și spațiile verzi din Capitală. Acestea au devenit zone atractive atât pentru cei care vor să se odihnească, cât și pentru cei care doresc să practice sportul.



PRIMĂRIA
MUNICIPIULUI
CHISINĂU



Am construit zone de agrement, parcuri, scuaruri și zone verzi în diferite părți ale municipiului.
În același timp continuăm să modernizăm parcurile și zonele verzi deja existente, să construim alei, terenuri de joacă și de sport, și multe alte facilități pentru locuitori.



- **Am început un amplu proces de reabilitare în Pădurea-Parc „Rîșcani”**

... ȘI SUNT MULTE ALTE EXEMPLE ÎN CHIȘINĂU ȘI ÎN SUBURBII

AMENAJĂM SCUARURI ȘI ZONE DE ODIHNĂ

În ultimii ani am modernizat practic toate parcurile, aleile și spațiile verzi din Capitală. Acestea au devenit zone atractive atât pentru cei care vor să se odihnească, cât și pentru cei care doresc să practice sportul.



**PRIMĂRIA
MUNICIPIULUI
CHISINĂU**



- În același timp, în 2024, municipalitatea a reabilitat **peste 200 de cabine** ale ascensoarelor din blocurile locative.



- Doar în 2024, municipalitatea efectuat lucrări de reparație capitală în peste 150 de blocuri de locuit din capitală. Au fost efectuate lucrări de **schimbare a geamurilor vechi în scările blocurilor**, reparație a acoperișului, modernizarea rețelelor ingineresti și multe altele.

... ȘI SUNT MULTE ALTE EXEMPLE ÎN CHIȘINĂU ȘI ÎN SUBURBII

CONTINUĂM SĂ INVESTIM ÎN FONDUL LOCATIV
Intervenim continuu cu lucrări de reparație capitală și curente în blocuri din toate sectoarele orașului.



**PRIMĂRIA
MUNICIPIULUI
CHISINĂU**



AM DESCHIS COMPLEXUL EDUCAȚIONAL „STEAM”

O nouă instituție educațională reabilitată și deschisă în 2024. Am reușit să reparăm clădirile fostului Gimnaziu-internat nr.3, să le eficientizăm energetic, să modernizăm și să dotăm toate încăperile.

CONTINUĂM SĂ INVESTIM ÎN EDUCAȚIE

În ultimii ani am investit de cinci ori mai mulți bani în educație: zeci de grădinițe și școli noi și extinse, peste 150 de grupe noi în grădinițe, 5 centre de tineret și multe alte proiecte. În prezent, practic 50% din bugetul Primăriei Chișinău, adică peste 35, miliarde de lei, este destinat domeniului educației.



PRIMĂRIA
MUNICIPIULUI
CHISINĂU



BLOC NOU DE STUDII LA LICEUL TEORETIC „MIHAIL LOMONOSOV”

Noul bloc de studii a fost reabilitat complet iar sălile de studiu au fost dotate cu toate cele necesare, astfel au fost create locuri noi pentru alți peste 300 de copii.

CONTINUĂM SĂ INVESTIM ÎN EDUCAȚIE

În ultimii ani am investit de cinci ori mai mulți bani în educație: zeci de grădinițe și școli noi și extinse, peste 150 de grupe noi în grădinițe, 5 centre de tineret și multe alte proiecte. În prezent, practic 50% din bugetul Primăriei Chișinău, adică peste 35, miliarde de lei, este destinat domeniului educației.



**PRIMĂRIA
MUNICIPIULUI
CHISINĂU**



GRĂDINIȚELE NR.20 ȘI NR. 215 VOR FI EFICIENTIZATE ENERGETIC CU SUPORTUL PARTENERILOR EXTERNI

În Chișinău au fost eficientizate energetic peste 50 de școli, grădinițe și spitale, fapt ce a sporit confortul pentru elevi, profesori, medici, mecenți și, totodată a dus la scăderea considerabilă a cheltuielilor pentru încălzirea instituțiilor.

CONTINUĂM SĂ INVESTIM ÎN EDUCAȚIE

În ultimii ani am investit de cinci ori mai mulți bani în educație: zeci de grădinițe și școli noi și extinse, peste 150 de grupe noi în grădinițe, 5 centre de tineret și multe alte proiecte. În prezent, practic 50% din bugetul Primăriei Chișinău, adică peste 35, miliarde de lei, este destinat domeniului educației.



PRIMĂRIA
MUNICIPIULUI
CHISINĂU



TERENUL DE SPORT DE LA LICEUL „ALEXANDR PUȘKIN” A FOST REABILITAT CAPITAL

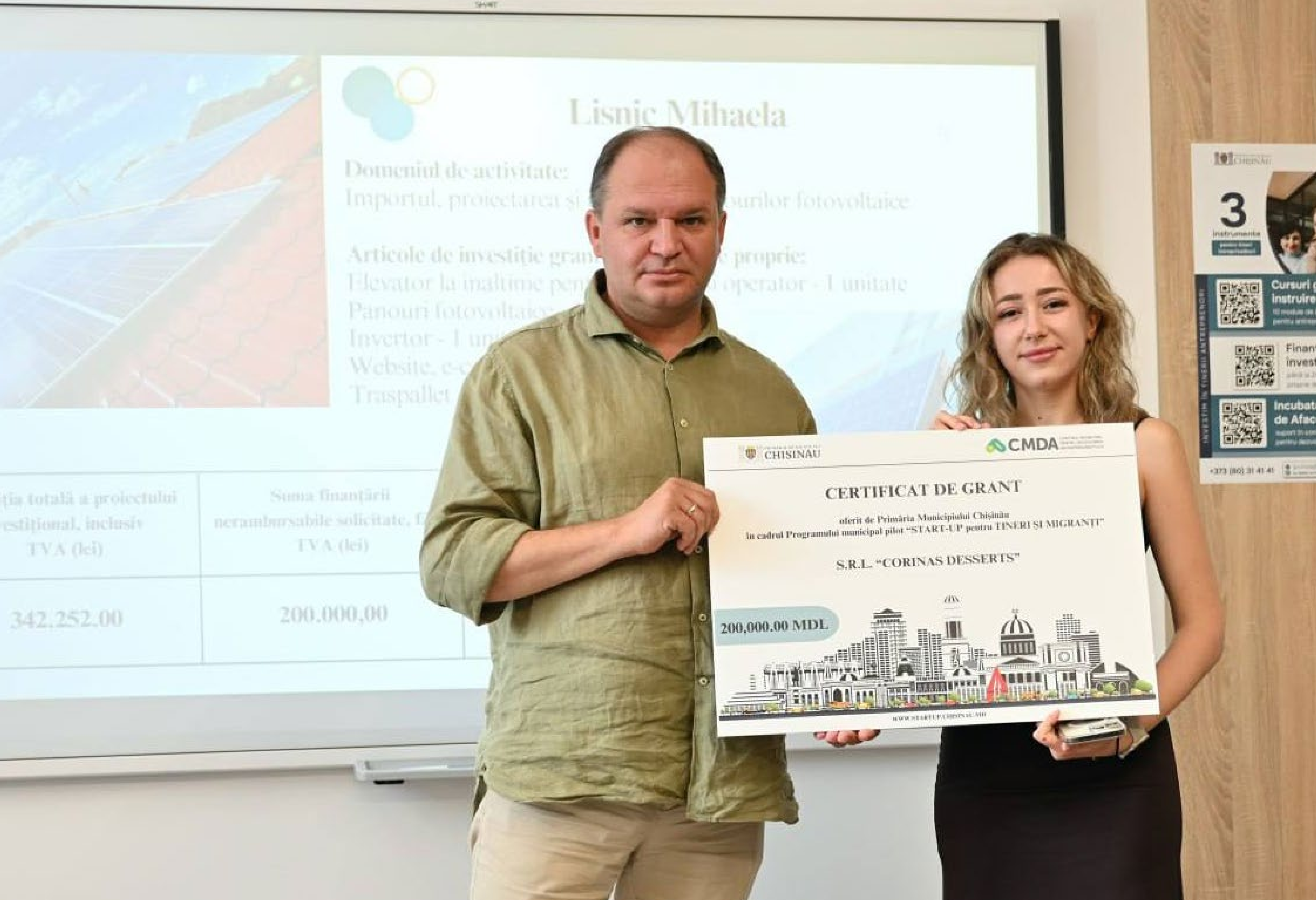
De asemenea, în ultima perioadă, au fost reabilitate stadioanele de fotbal la mai multe instituții de învățământ din capitală, inclusiv la liceele „Alexandru Ioan Cuza”, „Olimp”, „Petru Zadnipru”, „George Meniuc”. Totodată, au fost construite mai multe stadioane, terenuri de minifotbal și terenuri de sport în curțile blocurilor locative, în parcuri și în curțile instituțiilor educaționale.

CONTINUĂM SĂ INVESTIM ÎN EDUCAȚIE

În ultimii ani am investit de cinci ori mai mulți bani în educație: zeci de grădinițe și școli noi și extinse, peste 150 de grupe noi în grădinițe, 5 centre de tineret și multe alte proiecte. În prezent, practic 50% din bugetul Primăriei Chișinău, adică peste 35, miliarde de lei, este destinat domeniului educației.



PRIMĂRIA
MUNICIPIULUI
CHISINĂU



Lisnic Mihaela

Domeniul de activitate:
 Importul, proiectarea și instalarea sistemelor fotovoltaice

Articole de investiție grantabile și de proprie:

- Elevator la înălțime pentru operator - 1 unitate
- Panouri fotovoltaice
- Invertor - 1 unitate
- Website, e-commerce
- Traspalet

Costul total al proiectului (inclusiv TVA (lei))	Suma finanțării nerambursabile solicitate, inclusiv TVA (lei)
342.252,00	200.000,00

CERTIFICAT DE GRANT

oferit de Primăria Municipiului Chișinău
 în cadrul Programului municipal pilot "START-UP pentru TINERI ȘI MIGRANȚI"

S.R.L. "CORINAS DESSERTS"

200,000.00 MDL

www.start-up.chisinau.md

3 Instrumente

Cursuri gratuite de instruire antreprenorială
 10 module de instruire gratuite pentru antreprenori începători

Finanțarea proiectelor investitoriale
 până la 200.000 lei cu o rată preferențială de 30%

Incubatorul Municipal de Afaceri
 suport în condiții preferențiale pentru dezvoltarea afacerii

+373 (80) 31 41 41

PRIMUL PROGRAM MUNICIPAL „START-UP PENTRU TINERI ȘI MIGRANȚI” aduce rezultate - 16 beneficiari ai Programului au primit deja certificatele de grant pentru dezvoltarea unei afaceri. Suma totală a celor 16 granturi oferite de către municipalitate este de 3 milioane de lei. Astfel, vor fi create peste 150 de locuri de muncă noi, aici, în Chișinău.



PROGRAMUL MUNICIPAL DE EDUCAȚIE ANTREPRENORIALĂ.

Peste 3000 de tineri au fost deja instruiți
în cadrul programului municipal de
educație antreprenorială la un an de la
lansarea acestuia.

CONTINUĂM SĂ INVESTIM ÎN TINERI

În ultimii ani am crescut bugetul de 30 de ori pentru tineri - am construit centre pentru tineri în toate sectoarele, am creat programe pentru tineri, am creat oportunități de dezvoltare antreprenorială și multe alte proiecte.



PRIMĂRIA
MUNICIPIULUI
CHISINĂU



BE
AWESOME
TODAY



INCUBATOR MUNICIPAL DE AFACERI

INCUBATORUL MUNICIPAL DE AFACERI

Aici, tinerii din capitală beneficiază de un spațiu unde li se oferă sprijin managerial, servicii de asistență, instruirii, întâlniri cu experți și antreprenori, pentru a fi ghidați în lansarea unei afaceri.

CONTINUĂM SĂ INVESTIM ÎN TINERI

În ultimii ani am crescut bugetul de 30 de ori pentru tineri - am construit centre pentru tineri în toate sectoarele, am creat programe pentru tineri, am creat oportunități de dezvoltare antreprenorială și multe alte proiecte.



PRIMĂRIA
MUNICIPIULUI
CHISINĂU



DEZVOLTĂM SERVICIUL „TRANSPORT SOCIAL” ÎN CHIȘINĂU

Acum persoanele cu dizabilități și persoanele în vârstă cu deficiențe locomotorii imobilizate, vor putea beneficia gratuit de transport adaptat. Astfel, municipalitatea îi va ajuta pe cei în dificultate să ajungă gratuit la instituțiile medicale și la instituțiile publice, după necesitate.

GRIJĂ FAȚĂ DE TOȚI ȘI FIECARE

Municipiul Chișinău oferă cel mai larg spectru de servicii sociale acordate locuitorilor săi - peste o sută de programe de suport social pentru copii, familii în dificultate, persoane cu dizabilități și vârstnici. Anual, în Chișinău sunt peste 380 de mii de beneficiari ai serviciilor sociale.



PRIMĂRIA
MUNICIPIULUI
CHISINĂU

PROGRAME ȘI SERVICII SOCIALE UNICE PRESTATE DOAR ÎN MUNICIPIUL CHIȘINĂU

Municipiul Chișinău oferă cel mai larg spectru de servicii sociale acordate locuitorilor săi - peste o sută de programe de suport social pentru copii, familii în dificultate, persoane cu dizabilități și vârstnici. Anual, în Chișinău sunt peste 380 de mii de beneficiari ai serviciilor sociale, inclusiv de servicii sociale unice, implementate doar în Chișinău:

ASISTENȚĂ ȘI PROTECȚIE SOCIALĂ

- Centru de găzduire și orientare pentru persoane fără domiciliu stabil
- Complexul de servicii sociale pentru copii în situații de stradă
- Programul municipal de susținere financiară a familiilor la nașterea copiilor
- Program social de susținere a familiilor cu 3 copii (care frecventează instituțiile de educație timpurie)
- Serviciul social pentru copii cu dizabilități „Respiro”
- Serviciul social „Locuința socială asistată”
- Program municipal de suport pentru elevii din familii social-vulnerabile în vederea pregătirii pentru anul școlar (700 lei per copil)
- Program social de ajutor material persoanelor/famiilor defavorizate din municipiul Chișinău
- Centrul de zi „ADIR” pentru persoane cu dizabilități și tulburări din spectrul autismului
- Centrul de zi „START” pentru persoane cu dizabilități de intelect
- Centrul social „Renașterea” - pentru asistența persoanelor care trăiesc cu HIV și familiile acestora

GRIJĂ FAȚĂ DE TOȚI ȘI FIECARE

Municipiul Chișinău oferă cel mai larg spectru de servicii sociale acordate locuitorilor săi - peste o sută de programe de suport social pentru copii, familii în dificultate, persoane cu dizabilități și vârstnici. Anual, în Chișinău sunt peste 380 de mii de beneficiari ai serviciilor sociale.



PRIMĂRIA
MUNICIPIULUI
CHISINĂU

PROGRAME ȘI SERVICII SOCIALE UNICE PRESTATE DOAR ÎN MUNICIPIUL CHIȘINĂU

EDUCAȚIE

- Centrul Municipal de Învățare și Educație a Adulților
- Programul START-UP pentru tineri și migranți
- Program municipal de subvenționare a grupelor cu program prelungit
- Program municipal de subvenționare a claselor cu profil de arte și sport în instituțiile de învățământ primar și secundar
- Înregistrarea elevilor în instituțiile de învățământ publice prin intermediul platformelor egradinita.md și escoala.chisinau.md.
- Dezvoltarea catalogului E-Xtrașcolar care conține o similitudine de programe gratuite oferite copiilor și tinerilor din municipiul Chișinău.
- Implementarea Proiectului Educație online și consolidarea Bibliotecii digitale pentru toți profesorii și elevii (educatieonline.md și educatieinteractiva.md).
- Program anual pentru organizarea întremării și odihnei elevilor în perioada estivală
- Program municipal de promovare a modului sănătos de viață, selecția și pregătirea sportivilor de performanță și antrenarea populației municipiului Chișinău în practicarea sportului
- Programul municipal privind dezvoltarea sportului prin instituirea claselor specializate la fotbal în instituțiile de învățământ, ciclul I și gimnaziu din municipiul Chișinău
- Oferirea suportului tinerilor specialiști din municipiul Chișinău prin compensații pentru chiria locuinței.
- Program municipal multianual de susținere și încurajare a tinerilor în cadrul Concursului Premiul municipal în domeniile științei, tehnicii, literaturii, artelor și activism civic
- Program municipal cultural-sportiv „Gala vedetelor sportive”
- Program municipal anual „Premiul de merit pentru încurajarea elevilor, sportivilor și oamenilor în etate
- Program municipal de Granturi pentru Organizații de Tineret și Grupuri de Inițiativă din municipiul Chișinău
- Program municipal de dotare a cabinetelor școlare din instituțiile de învățământ primar și secundar general pentru anul 2021-2026
- Program municipal de cofinanțare a proiectelor de și pentru tineret
- Program de cofinanțare a proiectelor pentru sport și altor activități sportive de nivel local și internațional
- Subvenționarea cercurilor din instituțiile de învățământ preșcolar (grupe pregătitoare) desfășurate de Centre de creație a Copiilor. Asigurarea condițiilor specifice pentru copii/elevii/tinerii cu cerințe educaționale speciale
- Program de recreere și dezvoltare a intereselor tinerilor (Cluburi de interese)

GRIJĂ FAȚĂ DE TOȚI ȘI FIECARE

Municipiul Chișinău oferă cel mai larg spectru de servicii sociale acordate locuitorilor săi - peste o sută de programe de suport social pentru copii, familii în dificultate, persoane cu dizabilități și vârstnici. Anual, în Chișinău sunt peste 380 de mii de beneficiari ai serviciilor sociale.



PRIMĂRIA
MUNICIPIULUI
CHISINĂU

PROGRAME ȘI SERVICII SOCIALE UNICE PRESTATE DOAR ÎN MUNICIPIUL CHIȘINĂU

PROGRAME MEDICO-SOCIALE

- Programul municipal de prevenire și control al infecției HIV/SIDA, ITS, TB și Hepatitei Virale pentru anii 2022-2025
- Programul municipal de suport financiar pentru reproducere umană asistată medical 2023-2025 – acoperirea financiară pentru o procedură de fertilizare – in – vitro
- Programul municipal de sănătate orală și igienă dentară pentru copii (servicii stomatologice în școli și licee)
- Programul de protezare dentară gratuită pentru persoanele din grupuri social-dezavantajate
- Programul de asigurare a nevăzătorilor cu tonometre și glucometre vorbitoare

GRIJĂ FAȚĂ DE TOȚI ȘI FIECARE

Municipiul Chișinău oferă cel mai larg spectru de servicii sociale acordate locuitorilor săi - peste o sută de programe de suport social pentru copii, familii în dificultate, persoane cu dizabilități și vârstnici. Anual, în Chișinău sunt peste 380 de mii de beneficiari ai serviciilor sociale.



PRIMĂRIA
MUNICIPIULUI
CHISINĂU



Continuăm să modernizăm spitalele și policlinicile

Desfășurăm mai multe lucrări de reparație capitală și curentă în instituțiile medicale municipale.

De exemplu:

- la Centrul Medicilor de Familie Buiucani reparăm capital secția pneumologie și secția medicină de familie
- la Centrul Medicilor de Familie Ciocana reparăm capital secția de sterilizare;
- la Spitalul Clinic Municipal de Copii nr.1 modernizăm sistemul de încălzire și multe altele.

SERVICII MEDICALE DE CALITATE

În ultimii ani, municipalitatea a investit peste jumătate de miliard de lei în domeniul sănătății: instituțiile medicale au fost modernizate și dotate cu echipamente medicale performante; zeci de secții medicale au fost reparate capital; zeci de ascensoare noi au fost instalate; programe medicale inovative realizate și multe altele.



**PRIMĂRIA
MUNICIPIULUI
CHISINĂU**



Premieră națională - un centru de reciclare a deșeurilor menajere solide va fi construit la Chișinău

Primăria Chișinău și Î.M. Regia „Autosalubritate” au semnat contractul cu privire la construcția unei noi stații de transfer cu o linie de sortare a deșeurilor - un proiect unic la nivel național.

Primăria Chișinău a investit enorm în sistemul de gestionare a deșeurilor, achiziționând zeci de autospeciale noi, mii de containere pentru deșeuri, începând totodată sortarea și reciclarea deșeurilor încă din ianuarie 2023. Astfel, până în prezent, municipalitatea a reușit să recicleze aproximativ 20 de mii de tone de deșeuri.

INVESTIM ÎN GESTIONAREA DEȘEURILOR



PRIMĂRIA
MUNICIPIULUI
CHISINĂU



MULTUMESC PENTRU ȐTENȐIE!

ȐMPREUNȐ TRANSFORMȐM ORAȐUL

echipa.chisinau.md

viitorul.chisinau.md

proiecte.chisinau.md



PRIMȐRIA
MUNICIPIULUI
CHISINȐU